

# TOP 100 NOVEDADES KNX LIGHT+BUILDING 2012

Futurasmus KNX Group, todo lo que necesitas saber en un sólo lugar



LIGHT+BUILDING  
FRANKFURT AM MAIN  
ABRIL 2012

## LIGHT+BUILDING FRANKFURT 2012

Tan espectacular como siempre, light+building Frankfurt, la feria internacional por excelencia para los profesionales KNX, ha dejado impresiones en todos los sentidos:

En 2012 la KNX Association ha tirado la casa por la ventana y la presencia de nuestro estándar ha sido magnífica. Este gran efecto se ha conseguido gracias a una importante labor de marketing, que incluía varios stands de gran tamaño, la impresionante KNX City, el show de entrega de premios KNX, las nuevas generaciones KNX, azafatas, concursos, malabaristas, folletos, catálogos, miles de bolsas, reporteros, caricaturista, productos de merchandising, etc. Los directores de la asociación se han traído este año al equipo completo y, junto con los miembros de las asociaciones nacionales y los KNX professionals, han querido mostrar la mejor cara del estándar. ¡Excelente trabajo!

En cuanto a los fabricantes KNX, los stands han sido mejores que en anteriores ediciones e incluso se han visto grandes muestras de poderío (ni rastro de la crisis del euro). Sin embargo, las novedades en productos no han sido tan sobresalientes como cabría esperar. Los nuevos componentes KNX son en la mayoría de los casos mejoras en funcionalidad, diseño y/o precio de lo ya existente, que ya es de agradecer. ¿Es posible que ya esté todo inventado...?

En cualquier caso, hay muchísimos productos interesantes y que merece la pena conocer. Para ello, el equipo de Futurasmus se ha recorrido todos los stands en los que ondeaba el logo de KNX e incluso aquellos en los que éste sólo se vislumbraba entre un mar de sistemas diferentes.

Al igual que hicimos hace 2 años, he aquí nuestra selección de los TOP 100 de la feria, que esperamos sea de su interés. No dude en contactar con nosotros si tiene alguna consulta o desea un presupuesto personalizado.

Saludos cordiales de todo el equipo,

Futurasmus KNX Group

## ÍNDICE

ABB	P. 02
ARCUS	P. 03
BAB-TEC	P. 04
BERKER	P. 05
BUSCH-JAEGER	P. 05
B+B	P. 06
CD INNOVATION	P. 07
CHERRY	P. 07
EELECTRON	P. 08
EGI	P. 09
EIS SOUND	P. 09
EKINEX	P. 10
ELKA	P. 11
ELSNER	P. 12
EMBEDDED SYSTEMS	P. 14
ESYLUX	P. 15
EXOR	P. 16
FUNCTION INNOVATION & TECHNOLOGY	P. 16
GEPRO	P. 17
GEWISS	P. 17
GIRA	P. 18
HAGER	P. 19
HEP	P. 19
HERHOLDT	P. 20
HUGO MÜLLER	P. 20
INGENIUM	P. 21
IPAS	P. 22
IT	P. 24
JUNG	P. 24
LINGG&JANKE	P. 25
MDT	P. 26
MERTEN	P. 29
NEWRON SYSTEM	P. 30
ON SEMICONDUCTOR	P. 30
PHILIPS	P. 31
PREUSSEN	P. 31
SIEDLE	P. 33
SIEMENS	P. 33
SOMFY	P. 34
STEINEL	P. 35
TAPKO	P. 36
TCI	P. 36
THEBEN	P. 37
THERMOKON	P. 39
TRIVUM	P. 39
VIMAR	P. 40
WEINZIERL	P. 41
ZENNIO	P. 43
ZÜBLIN	P. 44

# ABB

 [www.abb.com](http://www.abb.com)



## SOFTWARE PARA DIAGNÓSTICO DE LA NUEVA GAMA KNX

En los nuevos dispositivos de ABB, mediante un software específico se puede visualizar toda la información sobre el estado del dispositivo. Esta visualización está pensada exclusivamente para ser utilizada por el integrador y con fines de diagnóstico. Para obtener esta información es suficiente disponer de un programador KNX y conocer la dirección física del dispositivo.



## ACTUADORES ON/OFF

La nueva gama de actuadores ON/OFF de ABB no requiere alimentación adicional, sus salidas soportan 16A, cargas Tipo C y dispone de algunas mejoras en la aplicación. El accionamiento manual funciona incluso en ausencia de tensión de Bus. En cuanto a las variantes, estará disponible en 2, 4, 8 y 12 canales, todos ellos en versión con o sin medición de corriente.



## ACTUADORES DE PERSIANA

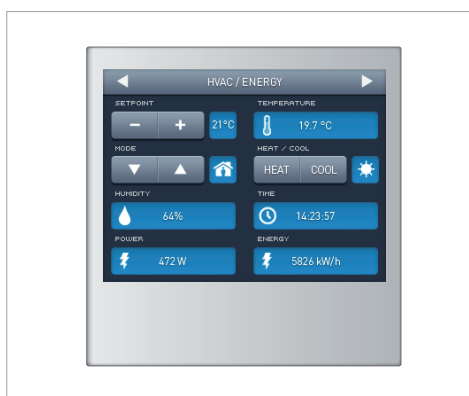
Al igual que los actuadores ON/OFF, ABB también ha mejorado la funcionalidad de sus actuadores de persiana. Estas mejoras son tanto en el programa de aplicación como en el hardware ya que tampoco requieren alimentación adicional y disponen de accionamiento manual independiente del Bus.





### DISPLAY TÁCTIL TOUCH\_IT C3

Además de nuevos acabados y materiales para los marcos, Arcus ha añadido 4 interesantes funciones a su pequeño pero potentísimo display táctil: reloj astronómico, monitor de grupos KNX en el propio display, escenas con temporizaciones editables por el usuario final y gráficas mostrando hasta 3 elementos en cada gráfica.



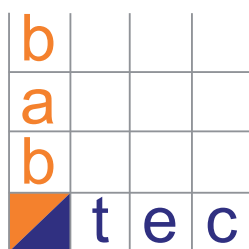
### DISPLAY TÁCTIL TOUCH\_IT C4

Con un renovado hardware que ocupa menos espacio, esta versión del display Touch\_IT presenta una nueva interfaz de usuario, sonda de temperatura integrada y dos entradas binarias (a una de ellas se le puede conectar una sonda de temperatura). Aunque menos personalizable que la versión C3, este nuevo display es más sencillo de programar, y la lógica se puede realizar en lenguaje LUA (muy similar a C) en lugar de Forth.

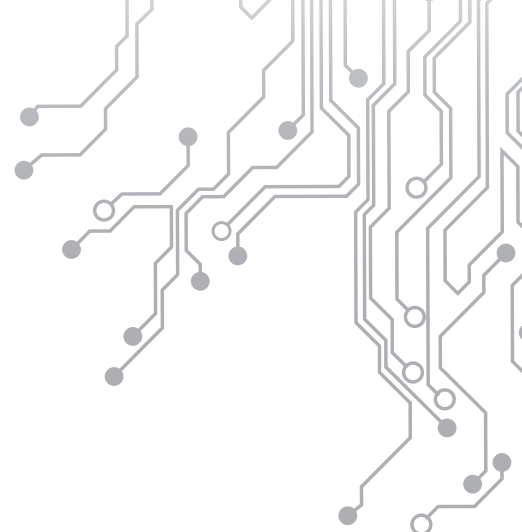


### PASARELA M-BUS

Disponible en versión para carril DIN o en caja IP65, esta pasarela de tamaño y precio reducido permite la integración en KNX de 3 contadores M-Bus, con un total de 16 puntos de datos.



[www.bab-tec.de](http://www.bab-tec.de)



## EIBPORT

El concepto eibPort ha cambiado completamente con la introducción de lo que han denominado "Cube Vision". Tras seguir los pasos de un sencillo Wizard, el eibPort crea una visualización en formato cubo tridimensional. Desplazando hacia arriba o abajo cambiamos de planta, y desplazando lateralmente cambiamos de habitación. Además, se ha añadido la función de termostato, integración con twitter (envío y recepción de telegramas), captura de imágenes de las cámaras IP, etc.

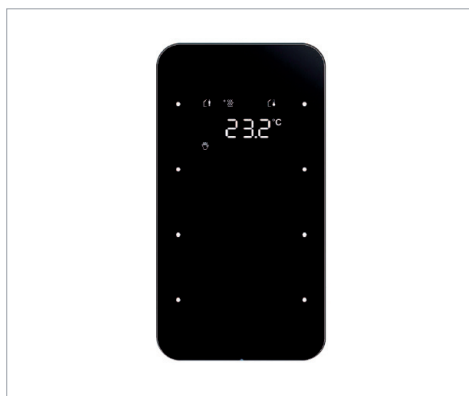


## EIBPORT 1-WIRE

Utilizando un adaptador de USB a protocolo 1-Wire, el eibPort es capaz ahora de conectarse, además de a KNX, al Bus 1-Wire. Este protocolo se utiliza para aplicaciones sencillas pero su coste es muy bajo. La integración es completa por lo que los valores obtenidos del Bus 1-Wire pueden ser convertidos en direcciones de grupo KNX.

# B.

 [www.berker.de](http://www.berker.de)



## PULSADOR TS SENSOR, SERIE R.1/R.3

Junto con las nuevas gamas de mecanismos R.1 y R.3 de Berker, se ha lanzado al mercado una versión del pulsador capacitivo TS Sensor con los bordes redondeados para que sus estéticas sean compatibles en la misma instalación. Estará disponible en color negro y blanco polar, y la BCU integrada en el propio pulsador.



**Busch-Jaeger  
Elektro GmbH**

 [www.busch-jaeger.de](http://www.busch-jaeger.de)



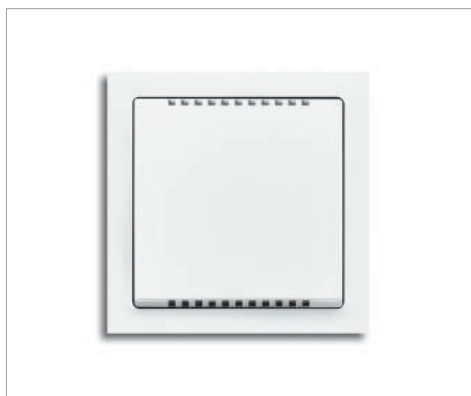
## PULSADORES TRITON

Aunque estos pulsadores llevan mucho tiempo existiendo en el mercado KNX, se han presentado algunos cambios significativos dignos de mención. Las nuevas versiones incorporan BCU integrada y receptor IR. En cuanto a la funcionalidad, se ha intentado independizar más las funciones que realizan las dos teclas de cada botón.



**Busch-Jaeger  
Elektro GmbH**

[www.busch-jaeger.de](http://www.busch-jaeger.de)



#### TERMOSTATO EMPOTRABLE

Diseñado especialmente para el sector comercial, este termostato no dispone de ningún tipo de botones o LEDs de indicación. Puede realizar regulación a dos puntos, PI o PWM. También dispone de funcionalidad específica para el control de Fan Coils. La BCU está integrada en el propio dispositivo.



**Automations- und  
Steuerungstechnik GmbH**

[www.bb-steuerungstechnik.de](http://www.bb-steuerungstechnik.de)



#### PASARELA OPUS

Hasta ahora, para la integración del sistema OPUS en KNX se utilizaba la pasarela Mediatechnic-Gateway (también del fabricante b+b) introduciéndole la librería específica. Sin embargo, el fabricante ha lanzado al mercado una pasarela específica para OPUS que permite el control de hasta 200 canales y es completamente bidireccional.



[www.cdinnovation.com](http://www.cdinnovation.com)

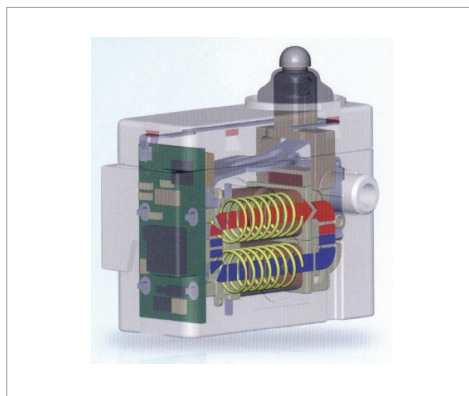


#### APP MAESTRO KNX

Con el lanzamiento de esta App gratuita en la App Store de Apple, la visualización Maestro KNX es ahora completamente compatible con dispositivos iOS (iPhone, iPad, iPod). Dado que funciona como cliente, es necesario que en la instalación haya un Maestro Server o Maestro Touch Server para su funcionamiento.

**CHERRY**

[www.cherry.de](http://www.cherry.de)



#### PULSADOR RF KNX

Este fabricante de interruptores está desarrollando un pulsador de radiofrecuencia KNX, del que aseguran que podrá funcionar sin ningún tipo de alimentación, de forma similar a la tecnología EnOcean.



[www.eelectron.com](http://www.eelectron.com)



#### PULSADORES EELECTA

Ahora es posible personalizar completamente los pulsadores HomePad de este fabricante italiano. Para ello, el fabricante ha publicado una página Web donde se puede escoger cualquier imagen para que vaya impresa sobre los pulsadores, así como iconos sobre cada una de las teclas. Además hay nuevos acabados de teclas, así como una versión del pulsador denominada MiniPad con un tamaño inferior.



#### INTERFAZ DE 8 ENTRADAS/4 SALIDAS

Con formato empotrable, este dispositivo dispone de 8 entradas binarias donde 4 de ellas pueden utilizarse también para la conexión de sondas de temperatura, y 4 salidas para alimentar LEDs. 2 de las entradas para sonda de temperatura pueden además realizar funciones de termostato.



#### ACTUADOR EMPOTRABLE DE 2C. CON 2 ENTRADAS BINARIAS

Cada salida de este actuador empotrable soporta hasta 6A. Las 2 entradas binarias pueden ser combinadas para conectar un detector de movimiento no KNX de eelectron, que además dispone de receptor infrarrojo para enviar órdenes a KNX desde un mando a distancia de 8 teclas.



[www.egiaudio.com](http://www.egiaudio.com)



#### PASARELA A SISTEMA DOMOS2

Aunque en España ya se comercializa desde hace algunos meses, EGI ha utilizado light+building 2012 para presentar al resto de Europa la pasarela que permite integrar toda la funcionalidad de su sistema de audio multiroom DOMOS2 en KNX. Este sistema permite la distribución de radio FM, entradas de audio analógicas, MP3 almacenados en memorias USB, así como intercomunicación entre zonas o el portero exterior, y muchas otras funciones.

eissound

[www.eissound.com](http://www.eissound.com)

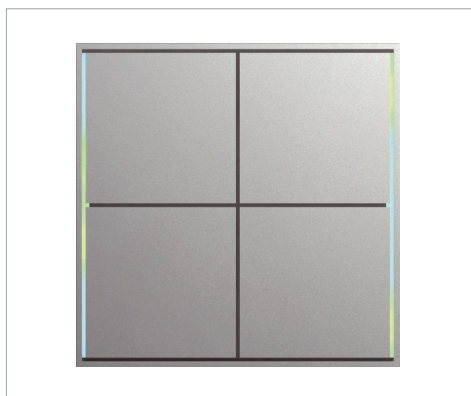


#### MULTIROOM SERIE I500

La Serie i500 destaca principalmente por su perfecta integración del contenido de dispositivos iPhone/iPod en todo el sistema multiroom. Además, también puede distribuir radio FM, CD/DVD audio o MP3 y 2 entradas analógicas. Gracias a su pasarela KNX todo esto es controlable desde KNX, pudiendo incluso recibir con valores de 14bytes la información referente a la canción del iPod/iPhone que se está reproduciendo en cada instante.

**ekinex**  
CONTROL YOUR LIVING SPACE

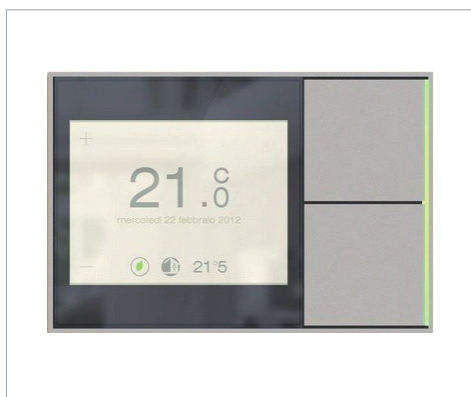
 [www.ekinex.com](http://www.ekinex.com)



#### PULSADOR KNX

---

Aunque de momento sólo presentes como prototipos, estos pulsadores con versiones de 4 o 6 botones (8 o 12 funciones) estarán disponibles en distintos acabados y colores. La iluminación de varios LEDs de estado se hace visible entre las teclas. El fabricante proporcionará dos tipos de marcos diferentes compatibles con esta gama de pulsadores.



#### PULSADOR CON DISPLAY KNX

---

Con el mismo tamaño que el pulsador de 4 botones, se trata de un display táctil que además de las funciones estándar de pulsador dispondrá de funciones adicionales como termostato, gráficas, programaciones horarias, alarma, etc. También estará disponible con 2 botones a la derecha, ocupando de esta forma el mismo espacio que el pulsador sin display de 6 botones.



**elka**  
elektronik

 [www.elka.de](http://www.elka.de)



#### PC EMBEBIDO PARA CARRIL DIN

Potente PC en formato carril diseñado para que fabricantes o desarrolladores de hardware lo utilicen como plataforma para sus sistemas de visualización KNX. Posee un micro de 1.0 GHz Dual Core, 2 GB de RAM, 4 GB de memoria (ampliable a 32 GB), conexión Ethernet, salida DVI (se puede incluir una HDMI), etc. Además, aloja dos BCUs KNX que pueden utilizarse en paralelo para no bloquear el acceso al Bus al realizar cualquier tipo de tarea.



#### PASARELA RS-232


La nueva pasarela bidireccional de ELKA ha reducido su tamaño y permite convertir cadenas RS-232 en telegramas KNX y viceversa. Soporta hasta 500 cadenas RS-232 que son libremente configurables por el integrador. En la parte KNX, es compatible con cualquier DPT (desde 1 bit hasta 14 bytes) y admite hasta 2000 direcciones de grupo.



#### PANEL DE PULSADORES/LEDS

Se han presentado dos novedades principales respecto a este panel de control: ahora también está disponible en color blanco y negro, y se puede adquirir un accesorio que permite su montaje en superficie (hasta ahora únicamente se podía instalar empotrado).

**elsner**<sup>®</sup>  
elektronik

 [www.elsner-elektronik.de](http://www.elsner-elektronik.de)



#### PANTALLA TÁCTIL TOUCH ONE STYLE

Con el sobrenombre "Style", se trata de una estética renovada de las pantallas Touch One de Elsner. Se diferencian de la versión estándar por su marco de cristal, que es una extensión del display táctil capacitivo de la propia pantalla.



#### DISPLAY TÁCTIL CORLO TOUCH

Se trata de un pulsador capacitivo con un display de 3,5" a color y gran funcionalidad: más de 60 funciones, termostato integrado, control de fachadas, 4 entradas binarias o para sonda de temperatura, navegador Web, etc. Dispone de un detector de proximidad para realizar alguna acción al acercarse al pulsador (encender el display, enviar un telegrama KNX, etc.). También incorpora LEDs RGB traseros para iluminación ambiente controlables mediante objeto de comunicación. Se pueden combinar hasta 3 en vertical.



#### FUENTES DE ALIMENTACIÓN CON USB

A la familia de fuentes de alimentación de Elsner se unen ahora dos nuevas variantes cuya novedad es la incorporación de una conexión mini-USB frontal que permite su uso como programador en el ETS. De estas dos versiones, la avanzada dispone además de programa de aplicación ETS con objetos de comunicación sobre errores y el estado de carga del Bus así como datos de funcionamiento de la propia fuente de alimentación.

**elsner**<sup>®</sup>  
elektronik

 [www.elsner-elektronik.de](http://www.elsner-elektronik.de)



#### FUENTE DE ALIMENTACIÓN AVANZADA CON IP ROUTER

---

Con la misma funcionalidad que la ya existente fuente de alimentación con KNXnet/IP Router integrado, el programa de aplicación de esta fuente dispone además de los objetos de comunicación para diagnóstico presentes en todas las versiones avanzadas: errores y estado de carga del Bus así como datos de funcionamiento de la propia fuente de alimentación.



#### ACTUADOR DE 4C. CON ENTRADAS BINARIAS

---

Este actuador de conmutación, además de las funciones habituales, permite medir la corriente que se consume en cada uno de sus canales. Hay dos versiones en función del tipo y número de entradas. La primera de ellas tiene 10 entradas binarias de 230VAC. La segunda dispone de 12 entradas de 24VDC.

embedded  
systems

 [www.openrb.com](http://www.openrb.com)



#### LOGIC MACHINE 2

---

Pasarela IP en formato carril DIN que además de ser programador KNXnet/IP dispone de: visualización personalizable, gráficas, funciones lógicas mediante lenguaje LUA, programador semana y anual, registro de log de telegramas, etc. Además puede actuar como pasarela multiprotocolo para enlazar distintos sistemas: BACnet, Modbus, Dali, LON, KNX, EnOcean (este último requiere añadir una antena USB, o comprar la versión con EnOcean integrado), etc.



#### STREAMING PLAYER

---

Con el mismo formato que el Logic Machine 2, este componente es un reproductor de audio HD de red controlable desde KNX. Puede reproducir audio de servidores DLNA, UPnP, FTP, AirPlay y servicios comunes de internet como Internet radio, LastFM, etc. Incorpora un amplificador estéreo de calidad de 35W por canal. Para controlarlo desde KNX es necesario un KNXnet/IP Router.

**ESYLUX** [www.esylux.com](http://www.esylux.com)

#### DETECTOR EXTERIOR 280°

---

Gracias a su soporte articulado, es apto para montaje tanto en pared como en techo. El campo de detección es de 280° con un rango de hasta 20 metros. Para ello, dispone de 4 sensores: 2 laterales, 1 frontal y por último 1 inferior de mayor sensibilidad con un campo de detección de 360°.



#### DETECTOR DE PRESENCIA/ACÚSTICO DE PARED

---

A pesar de ser para montaje en pared, este detector también capta presencia. Además incorpora un sensor acústico que puede ser utilizado para la detección por sonido en lugar de presencia o en combinación con ella. Dispone de LEDs en la parte inferior para iluminación decorativa, por ejemplo en pasillos.

# EXOR

 [www.exor.de](http://www.exor.de)



## VISUALIZACIÓN DOMIOP

Consiste en un conjunto de pantalla táctil (disponible en varios tamaños) con software de visualización preinstalado. También se puede controlar desde cualquier PC mediante la instalación de un software cliente. Como principal novedad, la visualización en breve será compatible con iPad.

# function

 [www.function.no](http://www.function.no)

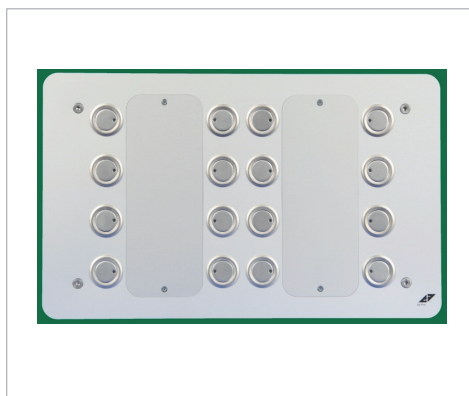


## PULSADOR MULTIFUNCIÓN KNX

Diseñado para ser instalado en luminarias colgantes, este controlador incorpora además del relé para controlar la luminaria, sensor de temperatura con función termostato, detector de movimiento, 2 entradas binarias, sensor de luminosidad, un par de teclas para cambiar la temperatura deseada, y otro par para controlar una luz o una persiana. En base a todos estos parámetros es capaz de realizar de forma automática una gestión eficiente de la iluminación en lugares como oficinas.



 [www.eib-tab.de](http://www.eib-tab.de)



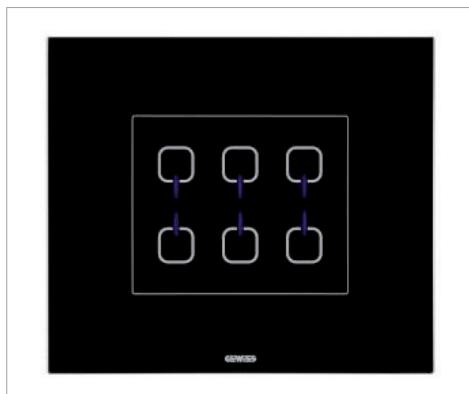
#### KNX-TAB

---

La nueva versión de los paneles KNX-TAB de Gepro se alimenta únicamente del Bus por lo que ya no requiere alimentación adicional. Además el montaje empotrado es mucho más sencillo y el zumbador (que antes era opcional) viene ahora incluido en todos los modelos.

**GEWISS**

 [www.gewiss.com](http://www.gewiss.com)



#### PULSADOR CAPACITIVO CHORUS

---

Este pulsador de cristal capacitivo está disponible con 2, 4 o 6 teclas y en colores negro, blanco y aluminio. Cada tecla dispone de LEDs de estado y además un sonido confirma la pulsación sobre cualquiera de ellas. Además de la versión normal para programar desde el ETS, como novedad también han lanzado una versión para instalaciones Easy-mode.



# GIRA

 [www.gira.de](http://www.gira.de)



## PANTALLA TÁCTIL DE 9" CONTROL 9 KNX

---

Con un tamaño de 9", resolución WVGA (800x480) y 16.7 millones de colores, esta pantalla tiene ahora toda la funcionalidad del InfoTerminal Touch, es decir: 10 páginas de visualización (40 funciones), gestión de alarmas, logeo de 20 puntos de datos, funciones lógicas, programaciones horarias, escenas, simulación de presencia, envío automático de e-mails, etc. Además, lleva integrada una cámara Web de 1.3 megapixels.



## HOME SERVER 4

---

De momento la novedad radica únicamente en el hardware, que ha sido actualizado para dotarlo de más potencia con un micro de 1.2 GHz y 1 GB de RAM. En cuanto al funcionamiento, aunque más adelante se irán incorporando novedades, por ahora sólo se han podido ver ligeros cambios a la hora de personalizar textos, colores y símbolos, integración de contadores en botones, posibilidad de especificar límites en ciertas funciones, etc.

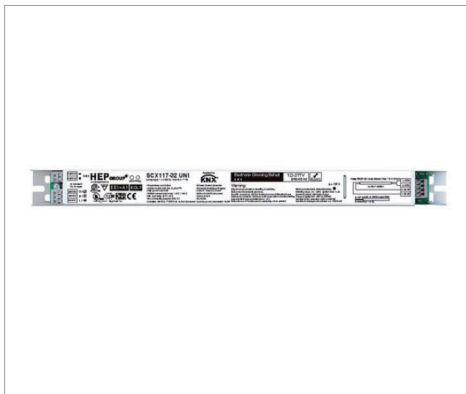


The logo for Hager, featuring a stylized orange and blue 'h' followed by the word 'ager' in blue. [www.hager.com](http://www.hager.com)

#### ACOPLADOR DE MEDIOS RF

---

El nuevo acoplador de medios de Hager ya puede comunicarse de forma completamente bidireccional con dispositivos KNX RF. Se comporta como un acoplador de línea, de forma que todos los dispositivos KNX RF forman parte de una misma línea diferente a la de los dispositivos KNX TP1. Permite la programación de los dispositivos KNX RF desde el ETS.

The logo for HEP, consisting of a green vertical bar with horizontal lines, followed by the text 'HEP' in red and 'ower for light' in red. [www.hepgmbh.de](http://www.hepgmbh.de)

#### BALASTRO KNX

---

En lugar de disponer de alguna de las conexiones más comunes utilizadas para regulación de fluorescencia como por ejemplo 1-10V o DALI, este balastro tiene conexión directa a KNX. Permite obtener directamente información sobre fallos, consumo actual, contador de horas así como fijar modo de emergencia o noche y otras interesantes funcionalidades.



[www.hhcontrols.com](http://www.hhcontrols.com)



#### PASARELA KNX A CONTADORES

Este fabricante italiano dispone de una gama muy amplia de contadores de energía, tanto de medición directa como para conexión a toroidales, destacando una nueva versión con conexión IP y WebServer integrado donde de forma gráfica muestra mucha información interesante. La mayoría de ellos tiene un interfaz IR en uno de sus lados, que hace posible que se les pueda acoplar esta pasarela a KNX convirtiéndolos así en contadores KNX.

**h u g o m ü l l e r**

[www.hugo-mueller.de](http://www.hugo-mueller.de)



#### ANTENA GPS KNX

Esta antena GPS es capaz de enviar al Bus KNX información sobre las coordenadas GPS, fecha, hora, posición del sol, temperatura y luminosidad del punto donde se encuentre instalada.


**hugomüller**
 [www.hugo-mueller.de](http://www.hugo-mueller.de)


#### INTERRUPTOR HORARIO

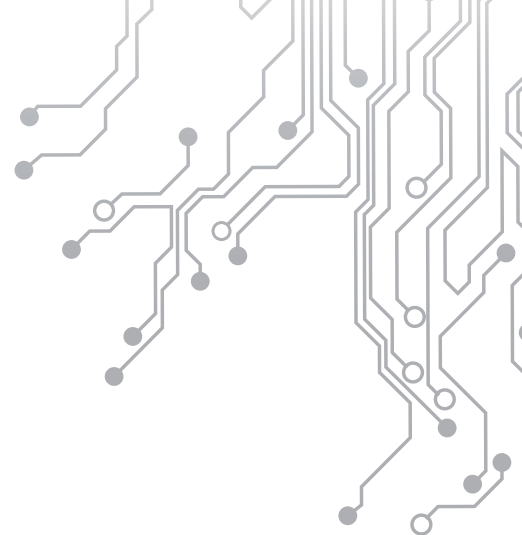
Dispone de 4 canales independientes con un total de hasta 300 programaciones horarias que pueden ser anuales, semanales, cíclicas, por periodos, etc. Mediante un display y botones en el propio componente es muy fácil añadir o modificar programaciones horarias, aunque también se puede realizar desde un PC. Se puede conectar una antena GPS o DCF para recibir la fecha y hora aunque también puede recibirlas del Bus KNX, y dispone de pila interna para mantenerlas en caso de falta de alimentación.


**ingenium**  
 ingeniería y domótica

 [www.ingeniumsl.com](http://www.ingeniumsl.com)


#### PANTALLA TÁCTIL DE 4.3" TEKBUS

Esta pantalla es la transformación a KNX uno de los modelos que desde hace tiempo se comercializa para BUSing. Permite el control de 16 elementos, escenas, programaciones horarias semanales, alarmas técnicas y simulación de presencia.



**ingenium**  
ingeniería y domótica

[www.ingeniumsl.com](http://www.ingeniumsl.com)



#### PANTALLA TÁCTIL DE 7.1" PPK7

Una vez más, se trata de la versión KNX de la ya existente pantalla PPC7 del sistema BUSing, por lo que se mantiene la misma funcionalidad y características pero adaptadas al protocolo KNX: resolución 800x480px con 256k colores, visualización personalizable (hasta 6 planos), función termostato, simulación de presencia, programador horario anual, gestión de alarmas técnicas, etc.



[www.ipas-products.com](http://www.ipas-products.com)



#### PASARELA DALI

Más pequeña pero mucho más potente. En tan solo 4U DIN, posee Web Server integrado como su predecesora, pero más funciones especialmente orientadas a tareas de mantenimiento del sistema de iluminación así como gestión del alumbrado de emergencia. Con sus 853 objetos de comunicación permite el control completo de los 64 balastos y 16 grupos DALI, secuencias, modos, alarmas, etc. A día de hoy es sin duda la pasarela DALI/KNX más completa del mercado.



 [www.ipas-products.com](http://www.ipas-products.com)



#### COMBRIDGE STUDIO EVOLUTION (CBSE)

---

La nueva visualización de IPAS destaca por muchos aspectos como por ejemplo su sistema de escritorios y ventanas, gran capacidad de personalización, intuitivo módulo lógico gráfico, etc. Así mismo, puede incorporar un completísimo módulo de gestor de consumos (SmartMetering) así como un exhaustivo sistema de gestión del Bus DALI. La gran potencia de este sistema de visualización, lo hace apto tanto para viviendas unifamiliares como para redes de miles de oficinas controladas desde un único punto central.

#### HOME CONTROL CENTER (HCC)

---



Dispositivo para carril DIN con Web Server integrado que permite crear visualizaciones gráficas KNX totalmente personalizables, así como funciones lógicas, escenas y programaciones horarias editables por el usuario final, etc. Todo basado en HTML lo que lo hace completamente compatible con dispositivos móviles tipo iPhone e iPad, para los que además se está trabajando en una visualización específica que se genera de forma automática.



[www.it-gmbh.de](http://www.it-gmbh.de)



#### APP RECONSTRUCTOR

La conocida herramienta adicional para ETS3 que permitía leer la programación descargada a los dispositivos KNX de una instalación y reflejarla en el ETS, también estará disponible para ETS4 en formato de App. Para poder utilizarla deberemos esperar a la versión 4.1 del ETS4 en la que ya será posible el uso de Apps.

# JUNG

[www.jung.de](http://www.jung.de)



#### PULSADOR KNX SMART-CONTROL

Con estilo similar al de los Smartphones actuales, es un pulsador capacitivo que permite el control de los elementos básicos de una instalación. Dispone de funciones adicionales como información del tiempo o programaciones horarias editables de forma muy intuitiva. El control y navegación a través de los menús se hace deslizando, de forma muy similar a la de un iPhone.

# Lingg & Janke

 [www.lingg-janke.de](http://www.lingg-janke.de)



## ACTUADOR DIMMER 4C

---

Esta nueva versión del clásico actuador dimmer de Lingg&Janke ha sido diseñada para poder adaptar a la perfección su curva de regulación a los tipos de iluminación que cada día encontramos con más frecuencia: bombillas LED y también las de bajo consumo. Aunque dispone de detección automática del tipo de carga conectada, unos switches tipo DIP en el frontal del dispositivo permiten indicar el tipo concreto de carga para optimizar su curva de regulación.



## PASARELAS A CONTADORES

---

En el stand de Lingg&Janke quedó muy claro que el enfoque de esta compañía es ahora el desarrollo de productos para la gestión de consumos desde KNX. Han presentado todo tipo de pasarelas a multitud de fabricantes de contadores tanto de electricidad, como de agua, gas e incluso calorímetros, y su intención es la de seguir ampliando este número de pasarelas para que prácticamente cualquier tipo de contador pueda estar integrado en KNX.

**MDT**<sup>®</sup>  
Gebäude  
Automation

 [www.mdt.de](http://www.mdt.de)



#### DETECTORES DE PRESENCIA

---

Aunque conservan una forma muy similar a los anteriores, se trata de dos modelos de detectores completamente nuevos. Uno de ellos contiene 4 sensores piroeléctricos, mientras que el otro, con dimensiones algo más reducidas contiene 3 sensores piroeléctricos. Ambos pueden realizar regulación constante de luz.



#### DETECTOR DE PRESENCIA MINI

---

Con un tamaño inferior a 5cm y únicamente un sensor piroeléctrico, es capaz de detectar presencia y movimiento en un rango de 4 y 6 metros de diámetro respectivamente.



#### SENSOR DE LUMINOSIDAD

---

Posee el mismo formato y tamaño reducido que el detector de presencia mini, pero en lugar del sensor piroeléctrico posee un sensor de luminosidad con el que permite, además de enviar al Bus la luminosidad actual, realizar regulación constante de luz.





#### ACOPLADOR DE LÍNEA

---

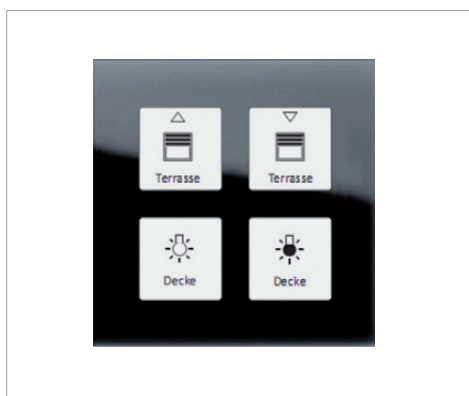
Con la incorporación del acoplador de línea estandarizado KNX a su catálogo, MDT ya tiene completamente cubierta la gama de componentes "básicos KNX".



#### ESTACIÓN METEOROLÓGICA

---

Proporciona al Bus los valores de temperatura, viento, luminosidad (distinguiendo entre Sur, Este y Oeste) así como indicación de lluvia, umbrales, etc. No requiere alimentación adicional ya que se alimenta únicamente del Bus.



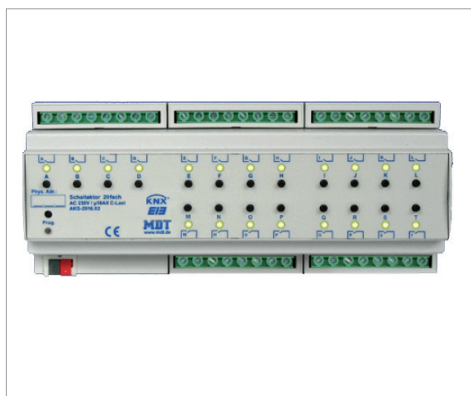
#### PULSADOR DE CRISTAL CAPACITIVO

---

Disponible con 4 y 8 teclas, cada una de las cuales tiene un LED rojo/blanco cuyo comportamiento es personalizable. Además, dispone de LEDs blancos traseros de ambiente. Las etiquetas son fácilmente extraíbles y personalizables. Opcionalmente, sensor de temperatura integrado. También disponible en RF KNX, que además incorpora 4 salidas binarias de 10A.

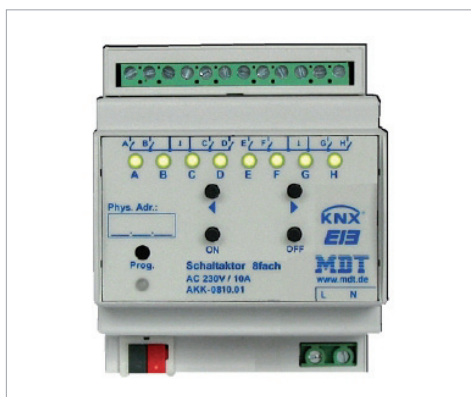
**MDT**<sup>®</sup>  
Gebäude  
Automation

 [www.mdt.de](http://www.mdt.de)



#### ACTUADOR ON/OFF 20 CANALES, 12U

En tan solo 12 unidades DIN, este actuador dispone de 20 salidas Tipo C de 16A con una fase independiente para cada una de ellas y accionamiento manual.



#### ACTUADOR UNIVERSAL

Esta nueva gama de actuadores permite configurar cada pareja de salidas como 2 canales ON/OFF o un canal de persiana, de forma independiente a la configuración del resto de salidas. Dos versiones disponibles con 8 o 16 salidas, ambas de 16A por canal y accionamiento manual.

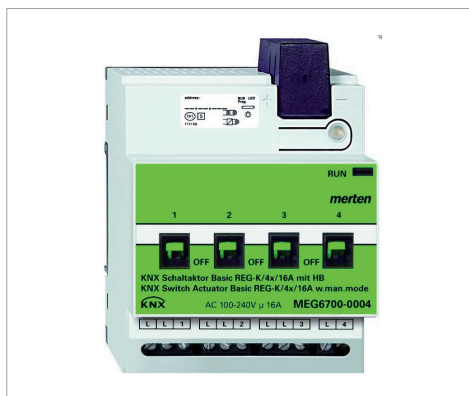


#### PASARELA MULTIMEDIA

Pasarela de KNX a RS232 en formato empotrable. Inicialmente disponible con el protocolo integrado para televisores Loewe y el receptor K8 de T+A, en el futuro tendrá la posibilidad de introducir manualmente las cadenas RS232 desde el ETS para poder adaptarla a cualquier protocolo.

# merten

[www.merten.de](http://www.merten.de)



## ACTUADORES SERIES BASIC

Al contrario de lo habitual, en este caso lo novedoso de esta gama de actuadores consiste en una reducción en la funcionalidad de los mismos (como por ejemplo la eliminación de la detección de corriente). El objetivo principal de esta reducción es bajar el precio de los mismos, haciéndolos más competitivos en situaciones donde no se requieran funcionalidades especiales.

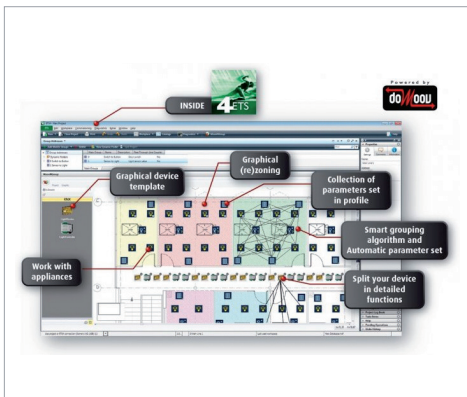


## VISUALIZACIÓN UNIQ TOUCH

La nueva visualización de Merten se aloja en un PC embebido para conectarlo a un PC o pantalla táctil. El propio fabricante ofrece una gama de pantallas táctiles compatibles de 7", 10", 15" o 19" con distintos colores de marcos. Además de visualización KNX con elementos adicionales como gráficas, permite la integración de videoporteros, cámaras IP, telefonía VoIP, visualización desde Smartphones, etc.



[www.newron-system.com](http://www.newron-system.com)



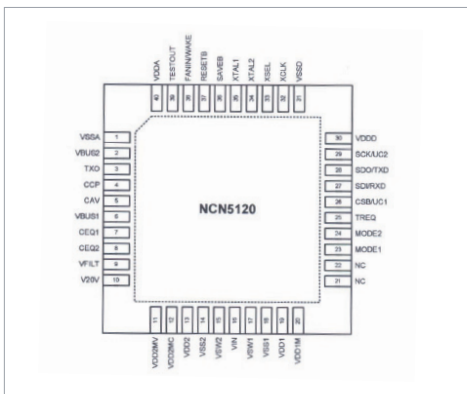
### MOOV'N'GROUP

Utilizando esta App para ETS4 es posible realizar la configuración de una instalación común KNX mediante un interfaz gráfico. Tras algunas definiciones sobre los componentes que se van a utilizar basta con insertar el plano de la instalación, definir las distintas zonas, añadir los elementos de cada zona y enlazar gráficamente.



**ON Semiconductor**

[www.onsemi.com](http://www.onsemi.com)



### TRANSCÉPTOR KNX NCN5120

Este transceptor para KNX TP1 supone una nueva implementación de las capas física y de enlace del protocolo KNX. Puede proporcionar al hardware de la aplicación entre 3.3VDC y 21VDC para su alimentación, con un consumo de hasta 100mA. Todo esto viene integrado en un único chip con encapsulado QFN40.

# PHILIPS

[www.philips.com](http://www.philips.com)



## PASARELA DALI

Con su pasarela DALI, esta gran multinacional hace su entrada en KNX. Además de controlar los 64 balastos del Bus DALI, dispone de una salida binaria y otras funciones de diagnóstico como aviso de fallo en lámpara o balastro, test de alumbrado de emergencia, contador de horas de funcionamiento, etc.

 **preussen**  
automation

[www.preussen-automation.eu](http://www.preussen-automation.eu)



## DETECTOR DE MOVIMIENTO + TEMPERATURA

Además de detectar movimiento y medir luminosidad como cualquier detector convencional, este detector también mide temperatura. Incorpora dos entradas binarias para alarmas técnicas y funciones lógicas personalizables dependientes de los tres parámetros medidos.



[www.preussen-automation.eu](http://www.preussen-automation.eu)



#### DIMMERS DE 1600W

Gama de actuadores dimmer universales con distinto número de canales (1, 2, 4 o 6) pero todos ellos con la misma potencia total de 1600W que se reparte entre el número de canales.

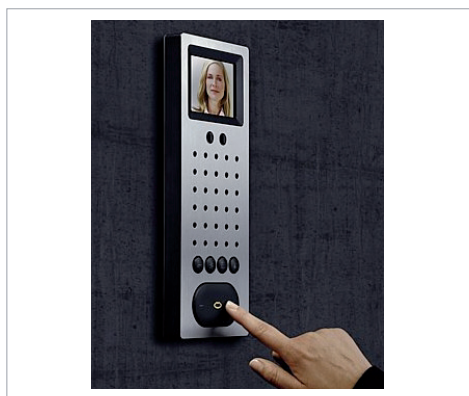


#### PULSADORES

Nuevos pulsadores de 2 o 4 fases (4 u 8 teclas respectivamente). Cada botón tiene su propio LED de estado. Se pueden pedir teclas con diferentes inscripciones estándar. Estos pulsadores poseen además receptor IR integrado. Más adelante estará disponible también una versión con display y termostato integrado.

# SSS SIEDLE

 [www.siedle.be](http://www.siedle.be)



## VIDEOPORTERO CON PULSADOR KNX

Este conocido fabricante de sistemas de intercomunicación va a sacar al mercado una de sus versiones de videoportero con 4 teclas adicionales con funcionalidad KNX. Dado que no integrará una BCU KNX TP1, los telegramas se enviarán mediante el protocolo KNXnet/IP.

# SIEMENS

 [www.siemens.com](http://www.siemens.com)



## FUENTES DE ALIMENTACIÓN KNX

Las nuevas fuentes de alimentación KNX de Siemens son las primeras que se pueden conectar dos de ellas en una misma línea sin mantener una distancia mínima de 200 metros. El único requisito es que ambas fuentes sean de la misma potencia.

 [www.somfy.com](http://www.somfy.com)

#### MÓDULO RF PARA ACTUADORES DE PERSIANA

---

El módulo RF que se puede pinchar en los actuadores de persiana de Somfy y que permitía el control de sus canales utilizando los mandos RF Somfy, permite ahora también enviar telegramas al Bus KNX desde el mismo mando en lugar de utilizarse exclusivamente para esas persianas.



#### ESTACIÓN METEOROLÓGICA ANIMEO MASTER CONTROL

---

Esta estación se puede adquirir con o sin sensor de dirección de viento, o incluso por piezas para escoger únicamente los sensores necesarios (luminosidad, viento, dirección del viento, lluvia, temperatura,...). Además dispone de un software desde el cual de forma gráfica y sencilla se pueden visualizar los valores actuales así como ajustar los distintos umbrales y lógica de comportamiento.



**STEINEL**<sup>®</sup>  
German Quality

 [www.steinell.de](http://www.steinell.de)



#### DETECTOR DE PRESENCIA IR QUATTRO SLIM

---

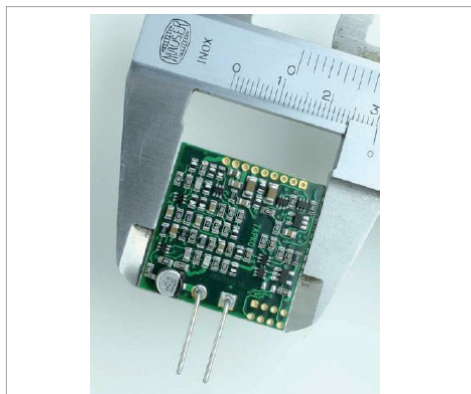
El nuevo detector de presencia de Steinel utiliza una nueva tecnología de lente hexagonal de Fresnel que le permite, además de poder tener una forma plana que mejora su apariencia una vez instalado, detectar movimientos más pequeños en comparación a otras tecnologías. Al no estar basado en haces como otros detectores, su capacidad de detección no se reduce cuando se camina directamente hacia el detector.



#### DETECTOR DE MOVIMIENTO EXTERIOR SENSIQ S

---

Además del sensor que comprueba el movimiento debajo del detector, dispone de 3 sensores para la detección frontal y de los dos lados. El rango de detección de cada sensor se puede ajustar de forma independiente al resto, y además su aplicación ETS tiene objetos de comunicación independientes por cada sensor para poder distinguir en que parte se ha detectado movimiento. Opcionalmente se suministra un soporte para colocarlo en esquinas.

**TAPKO**  
TECHNOLOGIES GMBH [www.tapko.de](http://www.tapko.de)

#### TRANSCEPTOR KNX KAI

---

Este nuevo transceptor KNX es una implementación más efectiva de la capa física KNX que la del conocido FZE, ya que con un precio inferior puede suministrar al hardware que se alimenta del Bus hasta 480mW para sus posibles aplicaciones.

**tci** [www.tci.de](http://www.tci.de)

#### PANTALLA TÁCTIL CON ANDROID

---

Manteniendo la estética de la gama de pantallas Amena, esta versión incorpora Android 4.0 como sistema operativo, lo que permite utilizar desde ella cualquiera de las Apps de control KNX de múltiples fabricantes así como cualquier aplicación disponible en Android Market: reproductores de audio y video, e-mail, facebook, twitter, etc.



# tci

 [www.tci.de](http://www.tci.de)

## VERSIÓN CAPACITIVA DE LAS PANTALLAS MURA

---

La gama de pantallas con más éxito del fabricante TCI estará también disponible con pantalla de cristal capacitivo y multitáctil. Además, el botón "Push-to-Talk" para la integración con videoporteros será sustituido por el sistema "Hands Free". Estará disponible en 10", 16" así como en 22" para quienes busquen una pantalla de calidad y gran tamaño.

# theben

 [www.theben.de](http://www.theben.de)

## ESTACIÓN METEOROLÓGICA METEODATA 140 GPS KNX

---

Dispone de sensor de viento (capaz de medir tanto vientos horizontales como verticales), 3 sensores de luminosidad, indicación de lluvia, medición de temperatura y receptor GPS con el que además de la fecha y hora es capaz de calcular la posición del sol. Esto le permite realizar un control automático de la posición de las lamas. La conexión al Bus se realiza sobre la base de montaje, por lo que la instalación de la estación es muy sencilla.

# theben

[www.theben.de](http://www.theben.de)



## SERIE MIX2

Con la nueva serie MIX2 ya es posible conectar distintos tipos de actuadores esclavos a cualquier tipo de maestro (anteriormente tanto maestro como todos sus esclavos debían ser iguales). Por ejemplo, un maestro dimmer puede tener conectados esclavos de tipo ON/OFF o persianas.



## AMPLIFICADOR PARA ACTUADOR DIMMER MIX2

A los actuadores dimmer para la serie MIX2 se les puede añadir ahora el accesorio DMB1T. Ocupa 1U DIN, y por cada uno instalado se amplía la potencia 400W, permitiendo además regular cargas tipo LED y de bajo consumo hasta un máximo de 2000W. Al ser módulos independientes, también permite utilizar distintos tipos de cargas en cada DMB1T aunque todos ellos se hayan conectado a la misma salida del dimmer MIX2.



## SENSOR DE LUMINOSIDAD LUNA 134

Esta nueva versión del clásico sensor de luminosidad Luna dispone ahora de 10 canales. Se le pueden conectar hasta 3 sondas de luminosidad. Dispone de display y botones en el propio componente para poder ajustar/modificar algunos parámetros como umbrales, retardos, etc.

**thermokon**<sup>®</sup>  
Keep in touch with the future

 [www.thermokon.de](http://www.thermokon.de)



#### PULSADOR CAPACITIVO CON DISPLAY THANOS

El pulsador KNX de Thermokon dispone de termostato integrado y mediante su display capacitivo se puede navegar por 3 páginas para el control de elementos KNX. Está disponible en dos versiones: sólo display, o con además 8 teclas en la parte inferior (también capacitivas) para poder tener acceso directo a las funciones más importantes.

**trivum**<sup>®</sup>

 [www.trivum.de](http://www.trivum.de)



#### MÓDULO MULTIROOM KNXNET/IP

Cada uno de estos módulos supone una zona del sistema de audio KNX. Incorpora una salida estéreo amplificada de 40 Watts y dispone de 3 fuentes de audio: Radio FM, Radio Internet y Streaming (desde por ejemplo cualquier servidor UPnP o DLNA, o convertidor de señales analógicas en Stream). Para controlarlo desde KNX TP1 es necesario un KNXnet/IP Router.

# trivum®

[www.trivum.de](http://www.trivum.de)



## TRIVUM TOUCHPAD

Display táctil a color para el control del multiroom Trivum así como de instalaciones KNX. Muestra toda la info sobre la fuente de sonido actual (incluyendo listas de canciones, portadas de discos, etc.), cámaras IP, etc. Una única pantalla puede controlar todas las zonas de audio. Para integración en KNX requiere de un KNXnet/IP Router y dispone de una página específica donde se configuran los elementos KNX a controlar.

# VIMAR

[www.vimar.com](http://www.vimar.com)



## PULSADOR TÁCTIL WELL-CONTACT PLUS

Mediante este pulsador táctil con display a color, se puede navegar entre distintas páginas de control, cada una de ellas con hasta 8 elementos. Además, incorpora función de termostato aunque no dispone de sonda de temperatura, por lo que ésta se le debe enviar desde un sensor KNX externo.

# WEINZIERL

 [www.weinzierl.de](http://www.weinzierl.de)



## PASARELA RF/KNX

---

Para montaje en superficie, esta pasarela permite la comunicación bidireccional entre dispositivos KNX TP1 y dispositivos KNX RF. Además permitirá la programación de componentes KNX RF desde KNX TP1 (a falta de que el ETS4 disponga de esa funcionalidad).



## PROGRAMADOR USB EN FORMATO STICK

---

Con la misma funcionalidad que cualquier programador USB convencional para ETS, toda la electrónica se ha reducido al tamaño de un stick USB. Es por tanto, ideal para utilizarlo como el programador que se lleva junto con el portátil a todas las instalaciones.



## KNXNET/IP ROUTER 750

---

Al igual que ya ha hecho con el resto de sus pasarelas IP, Weinzierl va a actualizar sus IP Router para que tengan capacidad de soportar hasta 5 conexiones Tunnelling simultáneas.

# WEINZIERL

 [www.weinzierl.de](http://www.weinzierl.de)



## PASARELA ENOCEAN ENO 630

---

A diferencia de las actuales versiones ENO 610 y 620, esta nueva pasarela de Weinzierl permite la comunicación bidireccional con dispositivos EnOcean. Es decir, además de poder recibir datos de pulsadores y sensores EnOcean, podremos actuar desde dispositivos KNX sobre elementos EnOcean como por ejemplo actuadores.



## PROGRAMADOR USB

---

Con las mismas características que el actual programador USB, esta nueva versión ocupa únicamente 1U DIN.



## PROGRAMADOR RS-232

---

Al igual que el programador USB anterior, este módulo ocupa únicamente 1U DIN e incorpora un programador RS-232 con protocolo KNX FT1.2.

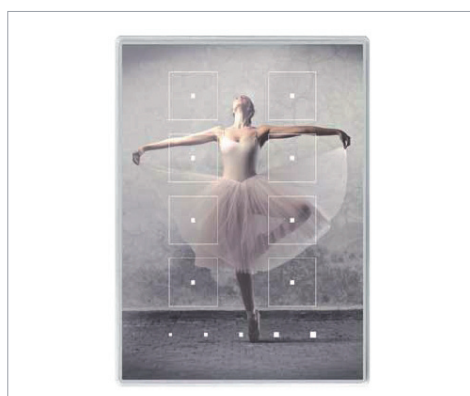






#### PANTALLA Z41

Vista por muchos como la hermana mayor de la prestigiosa Z38, dispone de una pantalla a color de cristal capacitivo. Inicialmente su funcionamiento será similar al de la Z38 con algunas mejoras: 2 elementos más por página, optimización de algunas páginas para facilitar su uso, distintos layouts, etc. Con próximas versiones de firmware se ampliará la funcionalidad considerablemente y su conectividad IP integrada permitirá visualizar cámaras IP, control de Squeezebox, etc.



#### PULSADOR CAPACITIVO TOUCH-MYDESIGN

Pulsador de cristal capacitivo con 4, 6 u 8 teclas y posibilidad de instalación en horizontal o vertical. Además de las teclas, se reserva una zona al final para modificar la temperatura deseada de forma muy sencilla al desplazar el dedo sobre ella. Son totalmente personalizables mediante un software de Zennio que permite pedir el pulsador impreso con la imagen que se desee.



#### PULSADOR ZAS

Aunque este pulsador ya lleva tiempo en el mercado, se ha presentado un nuevo programa de aplicación que amplía considerablemente su potencia. Las flechas superiores sirven ahora para cambiar entre 4 páginas diferentes, donde los 8 botones se comportan de forma diferente en función de la página actual. Además, sus entradas binarias pueden utilizarse ahora para conectar detectores de movimiento de Zennio.


 [www.zennio.com](http://www.zennio.com)


#### ACTUADOR MULTIFUNCIÓN MAXINBOX8

Misma funcionalidad y características que el MAXinBOX16 pero con únicamente 8 canales y ocupando 4U DIN: cada pareja de salidas se puede utilizar como 2 ON/OFF o 1 persiana con independencia del resto, las salidas soportan 16A y cargas Tipo C, accionamiento manual, funciones lógicas independientes del actuador, etc.



#### CONTADOR DE ENERGÍA KES

Contador de energía trifásico (o 3 circuitos monofásicos) en formato empotrable del tamaño de un interfaz de pulsadores. La instalación es sencilla ya que únicamente hay que rodear con la pinza el cable del que se desea medir el consumo. Además de información sobre el consumo eléctrico, proporciona cálculos sobre emisiones de CO2 y estimaciones de coste.

The Züblin logo is displayed in a bold, black, sans-serif font within a white rectangular box with a black border. The letter 'ü' has a tilde (~) over it. [www.zublin.ch](http://www.zublin.ch)

#### DETECTOR DE PRESENCIA HOKUSPOKUS

---

A pesar de su reducido tamaño (menos de 5 cm) dispone de 2 sensores piroeléctricos que permiten detectar presencia. Además, su programa de aplicación dispone de 3 canales y puede realizar regulación constante de luz. El rango de detección se puede ajustar fácilmente entre 8 y 14 metros desplazando el sensor hacia arriba o hacia abajo. Cuando está desplazado arriba (rango de detección de 8 metros), el detector queda totalmente plano.



#### DETECTORES DE PRESENCIA

---

Hasta ahora, la gama de detectores de presencia de techo del fabricante Züblin tenía forma cuadrada para adaptarse al mercado Suizo (país de donde es el fabricante). Dado su crecimiento y expansión al resto de Europa han ampliado toda la gama con nuevas versiones donde esta forma cuadrada ha sido sustituida por la típica redonda. La funcionalidad se mantiene igual.



**futurasmus**  
KNX GROUP

**Futurasmus SL.**

C/ de la Nit 1, Las torres de Bonalba. B7 - L1

03110 - Mutxamel (Alicante)

[info@futurasmus-knxgroup.es](mailto:info@futurasmus-knxgroup.es)