



**futurasmus**  
KNX GROUP

11101^11/010111100/// ^100101\*100\*\*// 11101// 11101011101011010



010100100001\*\*\* //10101011000  
101101010101//^10\*111/10000/ ^101010010100100001\*\*\* //10101011000  
101101010101//^10\*111/10000/ ^101010010100100001\*\*\* //10101011000

light+building

## TOP 100 KNX new Devices at light+building 2010

0101 // 110101010 100 11111110\*\*

101010 010101010101011111 100101010//



V.01.02

11 010110110101 ^1111 10101111111 101011010

101 01010 011111\*\*1 10101111111 101111101/1101011110

## Vorwort

Wer noch nie die Mutter aller KNX-Messen, die light+building in Frankfurt, besucht hat, kann sicherlich nicht nachvollziehen, welche Herausforderung gerade diese Messe mit sich bringt. 2010 waren über 80 KNX-Hersteller – in drei Hallen verteilt – vertreten. Das individuelle Organisationstalent, sowie ein gehöriges Maß an Selbstdisziplin, um nicht an jedem interessant erscheinenden Stand „hängenzubleiben“, waren notwendig, um alle KNX-Stände zu besuchen.

Unser Team der Futurasmus KNX Group hat nicht nur fast alle Stände besucht, nein, wir haben uns auch die Zeit genommen, um die Neuheiten kennenzulernen und aus diesen die TOP100 zum Thema „Innovationen und Optimierung“ herauszusuchen.

Nun wollen wir Sie, die Nutzer unserer Web-Seite, über diese TOP100 informieren und hoffen, dass Sie es genauso interessant und motivierend empfinden wie wir, in den nachfolgenden Seiten zu schmökern.

Noch ein paar Worte zu unserem Gesamteindruck der Messe: Die Globalisierung des KNX-Standards nimmt rasant zu, was durch die vielen Nationen aus denen sowohl die Besucher, als auch die Hersteller kamen, ersichtlich war. Große Marken haben Ihre Marktanteile durch die klassischen und wohl bekannten Produktlinien weiter gestärkt, die kleinen und mittleren Hersteller, deren Anzahl ganz offensichtlich auch stetig und schnell zunimmt, haben wieder einmal imposant gezeigt, was sie können und welche Nischen sie mit Ihren Produkten füllen.

Unsere Glückwünsche gehen auch an die KNX Association und dort ganz besonders an Herrn Lux, der als Moderator des sehr beeindruckenden TOP EVENTS zur 20-Jahr-Feier des KNX, allen Teilnehmern einen unvergesslichen Abend mit seiner charmanten Begleitung präsentierte. Nicht zuletzt diesem Engagement ist es zu verdanken, dass sich seit diesem Abend 200 KNX-Mitglieder, sprich Hersteller, dem KNX-Standard verschrieben haben!

Zu guter Letzt kann ich zwar denjenigen, die in Frankfurt dank der Vulkanasche von Eyjafjallajökull festsaßen nicht helfen, aber ich habe eine gehörige Portion Mitgefühl, da wir selbst betroffen waren...

Wir sehen uns wieder, auf der light+building 2012 in Frankfurt...



Anablanca Jiménez  
General Manager  
Fturasmus KNX Group

01010110

11 101010

## Index

01	ABB	S 4
02	ANASUS LAB	S 5
03	ARCUS	S 6
04	AV STUMPFL	S 7
05	B+B	S 8
06	BAB TEC	S 8
07	BACHMANN	S 9
08	BASALTE	S 9
09	BEG	S 10
10	BEYER DYNAMIC	S 10
11	BERKER	S 11
12	BUSCH JAEGER	S 12
13	CD INNOVATION	S 13
14	CONTROLTRONIC	S 13
15	DENRO	S 15
16	DINUJY	S 15
17	DIVUS	S 16
18	EELECTRON	S 17
19	ELDAT	S 18
20	ELKA	S 19
21	ELSNER	S 20
22	ESA	S 21
23	EMPURE	S 21
24	GIRA	S 22
25	GEPRO	S 24
26	HAGER	S 24
27	ICONAG	S 26
28	INGENIUM	S 26
29	INTESIS	S 27
30	IPAS	S 28
31	JUNG	S 29
32	LINGG & JANKE	S 31
33	MDT	S 31
34	MERTEN / SCHNEIDER	S 32
35	NETXAUTOMATION	S 32
36	NEWRON SYSTEM	S 33
37	PREUSSEN AUTOMATION	S 33
38	PROMOVEO	S 34
39	RADEMACHER	S 35
40	SIEMENS	S 35
41	SOMFY	S 37
42	STEINEL	S 37
43	T2M2	S 38
44	TAPKO	S 38
45	TCI	S 39
46	THEBEN	S 40
47	TRIVUM	S 41
48	VIKO ELEKTRIK	S 41
49	VOCALI	S 42
50	WAREMA	S 42
51	WEINZIERL	S 43
52	WHD	S 43
53	WIELAND	S 44
54	WOERTZ	S 45
55	ZENNIO	S 45
56	ZUBLIN	S 47

11 0111/11 010110110101 ^1111 10101111111 101011010111  
101 01010 011111\*\*1 10101111111 101111101/110101111001

# ABB

[www.abb.com](http://www.abb.com)



### SICHERHEITSTERMINAL 8FACH, MT/S 8.12.2M

Ergänzend zu den bereits in MT/S4.12.2M verfügbaren Funktionen gibt es beim 8fach-Gerät 3 Binärausgänge (1x potenzialfrei, 2x 12V DC).



### ENERGIEAKTOR SE/S 3.16.1

3-fach Schaltaktor mit Energieerfassung der angeschlossenen Verbraucher (einzeln und Summe). Ein einfaches Lastmanagement sowie die Auswertung von Schwellwerten stehen zur Verfügung.



### DALI-LICHTREGLER DLR/S 8.16.1M

64 DALI-Teilnehmer können in bis zu 16 Gruppen angesteuert werden. Davon können 8 Gruppen über 8 Lichtfühler als Konstantlichtregelung betrieben werden. DALI-Teilnehmer können mehr als einer Gruppe zugeordnet werden.



[www.anasuslab.es](http://www.anasuslab.es)



#### 4COM UNIT

Das neue GPRS KoNeXion stellt die Grundlagen der Kommunikation zwischen KNX und Anwender zur Verfügung. SMS, GPRS, E-Mail und Web-Zugriff können in KNX-Systemen fast immer gebraucht werden. Zusätzlich finden sich Logikfunktionen, Zeitschaltuhren, Szenenbausteine, BUS-Ausfall-SMS und Umrechnungsfunktionen wieder. Auch ist es jetzt kompakter geworden (6TE).



#### 4LINE UNIT

Dieses Gerät ist als Überwachungseinheit für bis zu 4 KNX-Linien gedacht. 4 KNX-Spannungen können überwacht werden und im Bedarfsfall kann eine interne oder eine externe Spannungsversorgung die ausgefallenen ersetzen. Auch Kurzschlüsse können erkannt werden. LEDs signalisieren aufgetretene Fehler und die Ausgangsrelais können über Binäreingänge in den BUS signalisieren.





### TEMPERATURSENSOR IN KLEINER BAUFORM

Konventioneller Temperaturfühler, der an die KNX-Sensoren angeschlossen werden kann. Er sieht einer NV-Halogen-Lampe sehr ähnlich und kann unauffällig integriert werden.



### ANALOG-EINGANG 0-10V

1fach Analogeingang zur Aussenmontage (IP65). Einbindung konventioneller 0-10V Sensoren in den KNX



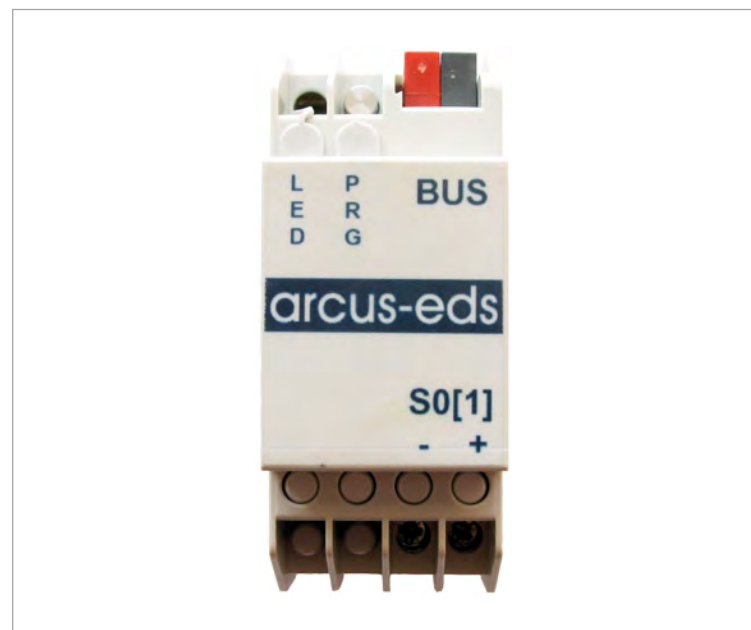
### 3,5“ COLOR TOUCH DISPLAY

3,5” Farb Touch-Display in tollem Design und hoher Auflösung. Umfangreiche Funktionen, einfache Montage und einfaches Konfigurieren (über die ETS) zeichnen dieses preisgünstige Display aus.

- 5 Seiten mit jeweils 8 Tastern, die bis zu 4 Gruppenadressen gleichzeitig versenden können.
- Unterschiedliche Layouts und Farb-Schemen, die durch den Endkunden variiert werden können.
- Zusätzliche Seiten für Sicherheits- und Zeitfunktionen.
- Bildschirmschoner mit „animated GIF“-Funktion.
- Temperatursensor und RTR-Funktion.
- Zusätzlich IR-Sensor und SD-Karten-Platz zur Datenaufzeichnung von Telegrammen.
- Zwei unterschiedliche Rahmendesigns (eins für Eelectron Design).

**arcus-eds**  
electronic design services gmbh

[www.arcus-eds.de](http://www.arcus-eds.de)



### S0 IMPULSZÄHLER

Zur Einbindung sämtlicher S0-Impulsgeber/-zähler in den KNX. Ein weiteres Gerät stellt zwei Eingänge zur Verfügung, mit denen z.B. Zweitarifzähler angeschlossen werden können.

**avstumpfl**<sup>®</sup>

[www.avstumpfl.com](http://www.avstumpfl.com)



### VISUALISIERUNGS- SOFTWARE

Die Software erlaubt die Anbindung von KNX-Projekten an die firmeneigenen DMX- und IR-Gateways.

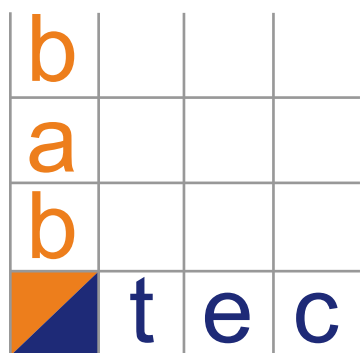


[www.bb-steuerungstechnik.de](http://www.bb-steuerungstechnik.de)

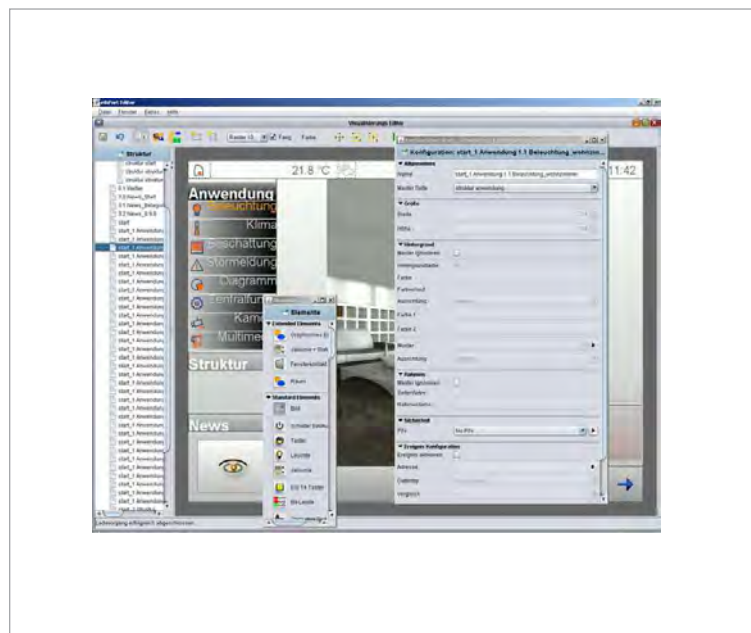


### M-BUS GATEWAY

Diese Gerät fungiert als MASTER M-BUS Gateway, an das bis zu 25 M-BUS Geräte und bis zu 200 Werte verknüpft werden können. Die Konfiguration für den M-BUS wurde erheblich vereinfacht.



[www.bab-tec.de](http://www.bab-tec.de)



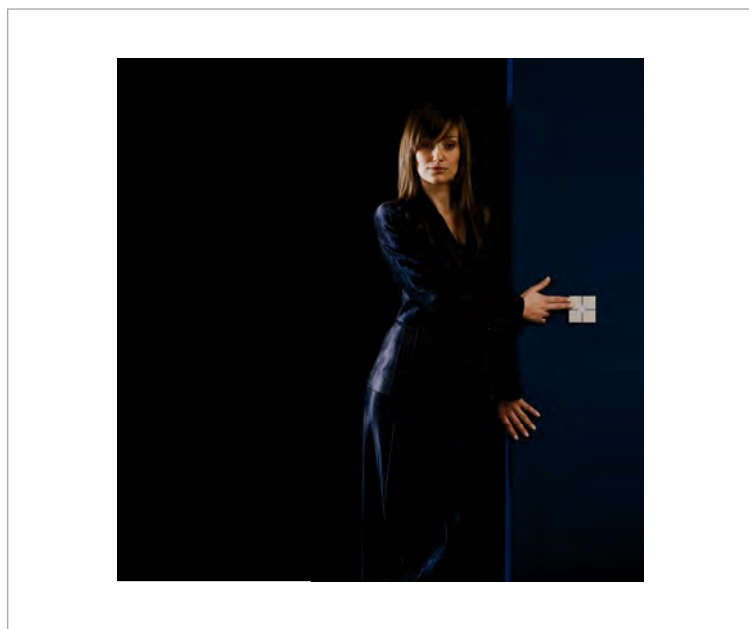
### EIBPORT OPTIMIERUNG

Der neue Visu-Editor wurde komplett überarbeitet und erfordert ein Firmware-Update der Hardware. Die neue Version beinhaltet UPnP-Funktionalität, um z.B. Multimedia-Server zu steuern.



**BACH  
MANN**[www.bachmann.com](http://www.bachmann.com)**ARBEITSPLATZ TASTENSOR**

Um den Anforderungen von Büro-Arbeitsplätzen und Konferenzräumen gerecht zu werden wurde ein KNX-fähiger individueller Sensor entwickelt.

**KAPAZITIVER RAUMSENSOR**

Im sehr edlen Design wurde die Produktpalette um einen Raumcontroller erweitert. Dieser stellt eine LCD- Anzeige sowie die bekannte kapazitive Bedienung zur Verfügung.

**basalte**<sup>TM</sup>  
SWITCH TO EVERYTHING[www.basalte.be](http://www.basalte.be)

11 0111//11 010110110101 ^1111 10101111111 101011010111  
101 01010 011111\*\*1 10101111111 101111101/110101111001



[www.luxomat.com/en/](http://www.luxomat.com/en/)



### PRÄSENZMELDER

Ein komplettes Angebot an Präsenzmeldern für innen und außen in vielfältigem Design und unterschiedlichen Größen um den vielen Anforderungen gerecht zu werden. Besonders aufgefallen, ist der sehr klein ausfallende LUXOMAT (45mm ø x 34 mm).

**beyerdynamic**))))

[www.beyerdynamic.de](http://www.beyerdynamic.de)



### KONFERENZSYSTEM

Es ist ein Konferenzsystem mit KNX-Anbindung geplant.

**B.**[www.berker.com](http://www.berker.com)

### B.IQ INDIVIDUAL BESCHRIFTUNG

Jetzt kann auch der B.IQ in einfacher Weise individuell beschriftet werden. (Ablauf wie bei der TS Sensor-Reihe).



### IP GATEWAY MIT SQUEEZE-BOX STUERUNG

Das IP-Gateway kann jetzt auch die Logitech Squeeze Box steuern.



### CONTROL CENTER 9"

Ein neuen Touch Display in elegantem 9"-Design. Das Interface ist einzigartig und hat interessante Funktionen wie z.B. ein Szenengenerator, mit dem der Endkunde seine Szenen selbst zusammen stellen kann, Anwesenheitssimulation anhand selbst aufgezeichneter KNX-Telegramme, automatische Favoriten Buttons, SD-Karten-Platz und USB-Anschluss versteckt aber leicht zugänglich, usw.



#### **ERWEITERUNG FÜR priOn**

Es ist nun ein kleineres Display für die priOn-Serie erhältlich, wodurch die Kosten erheblich gesenkt werden können.

Die Applikation zur RTR-Funktion wurde überarbeitet und verbessert.



#### **RTR-EINHEIT MIT LCD-ANZEIGE**

Sehr einfach zu bedienendes Display mit Tastern zur Steuerung von Fan-Coil-Einheiten.



#### **DIMM-AKTOREN**

Neue Dimmaktor-Reihe mit Universaldimmern und beliebiger Parallelschaltung der Kanäle zur Lasterhöhung.



[www.cdinnovation.com](http://www.cdinnovation.com)



### MAESTRO KNX CONTROL CENTER AKTUALISIERUNG

Diese umfangreiche Visualisierung (Software + Hardware) kann nun jede Video-Kommunikationssysteme mit SIP-Protokoll integrieren.

Es wurde ebenfalls ein IR-System zur Bedienung der Visualisierung über MAEMO vorgestellt.

**CONTROLtronic**  
Building Control Systems

[www.controltronic.com](http://www.controltronic.com)



### KAPAZITIVE TASTSENSOREN

Komplettangebot an Tastsensoren 1- bis 10-fach im bekannten 55x55mm Maß, passend für Rahmen aller bekannten Hersteller. Der günstige Preis schließt den Busankoppler ein.





### KAPAZITIVE TASTSENSOREN MIT GLASOBERFLÄCHE

In sehr ansprechendem Design wurden zwei Tastsensoren (mit oder ohne RTR) vorgestellt. Der RTR hat eine neues intuitive Bedienkonzept, mit dem die umfangreichen Funktionen einfach bedient werden können.



### JALOUSIEAKTOREN

4-fach Jalousieaktoren für 24V-Antriebe. Mittels einer PWM-Steuerung werden sehr sanfte Bewegungen erzielt.



### INBETRIEBNAHME KOFFER

Dieser auf kleinstem Maß designer Inbetriebnahmekoffer enthält alle notwendigen Geräte zum einfachen Anschluss an den KNX: Hutschienenverbindung, WIFI-Access-Point, Spannungsversorgung, BUS-Leitungsverlängerung, Ethernetzugang.

**denro**[www.denro.com](http://www.denro.com)**DENRO ONE RAUM-BEDIENEINHEIT**

Denro ONE ist eine optisch sehr ansprechende, innovative Bedieneinheit in den Farben weiß, grau und schwarz. Seine Attraktivität wird durch die einfache Bedienphilosophie unterstützt. Dadurch kann es nicht nur im Eigenheim, sondern auch in Büros und Hotelzimmern seinen Einsatz finden. Zusätzlich enthält es ein Szenen-Modul und per 1-Bit Objekt kann man die Bediensprache umschalten, was in Hotelzimmern durchaus von Vorteil sein wird.

**DINUY**[www.dinuy.com](http://www.dinuy.com)**KNX RF Produkte**

Dieser Hersteller hat eine ganze Reihe von Funk-Produkten nach KNX RF Standard angekündigt. RF Gateway, RF Dimmer, RF RTRs, RF Konstantlichtregler, usw.



[www.divus.eu](http://www.divus.eu)



### DIVA

Außergewöhnliches 22" Touch Panel mit folgenden Merkmalen: Full HD, LED-Backlight, Multi Touch, TV Funktion, vertikal oder horizontale Montage, Rahmen in verschiedenen Farben.



### SUPERIO AND SUPERIO PLUS

Richtungsweisendes 10,1" WideScreen Touch-Display (1024x600) mit folgenden Merkmalen: LED-Backlight, verschiedene Rahmenfarben und Glas-Rahmen optional: Web-Cam, Bluetooth. Das Modell SUPERIO PLUS bietet zusätzlich mehr Speicherplatz, integrierte Web-Cam, Näherungsschalter zur automatischen Einschaltung des Displays, Fernbedienung, Lautsprecher und Mikrofon. Bluetooth optional.



### MIRROR

Nur ein Spiegel, oder doch nicht? In zwei Größen und Designs sind ein 15" und 17" Touch Display nahezu unsichtbar in einen Spiegel integriert. Bei Berührung werden sie sichtbar und verschwinden nach etwa einer Minute wieder...

**DIVUS**[www.divus.eu](http://www.divus.eu)**OPENDOOR**

Videosprechanlagen sind über IP in die Visualisierung integrierbar.

**eelectron**[www.eelectron.com](http://www.eelectron.com)**NEUES DESIGN FÜR TASTSENS100  
110REN**

Der italienische Hersteller hat mit einem kreativen und einfallsreichen Design seine Tastsensoren-Palette vom 4-fach-Taster bis hin zum Touch Display (in Zusammenarbeit mit Arcus-eds) erweitert.



[www.eelectron.com](http://www.eelectron.com)



### SYSTEMGERÄTE

Zur Komplettierung der Zugangsgeräte in Hotels (Kartenleser) stellt eElectron von Tasterschnittstellen bis zu Aktoren neue Systemgeräte vor. Interessant: Binäreingang mit 8 Eingängen analog/digital und 4 Ausgängen für LEDs.



[www.eldat.de](http://www.eldat.de)



### RF GATEWAY UND EASYWAVE PRODUKTPALETTE

Durch das neue RF Gateway können nun sämtliche RF Sender in KNX integriert werden (Handsender, Microsender, Handgelenksender, Halskettensender, Wandsender, usw.).



**elka**  
elektronik

[www.elka.de](http://www.elka.de)



### DMX GATEWAY

Das neue DMX-Gateway ist kleiner, günstiger, kann über IP programmiert werden und hat eine verbesserte Konfigurationssoftware, mit der die unterschiedlichen Gruppenadressen den DMX-Kanälen zugeordnet werden.



### LED BEDIENTABLEAU

Aufgeteilt in 3 Spalten mit jeweils 8 Bedientastern und in der Summe 24 RGB-LEDS kommt dieses Tableau daher. Die Status LEDES können in unterschiedlichen Farben (rot, grün, blau) oder Funktionen (blinkend, kontinuierlich) konfiguriert werden.



### KOMBINIERTER CO<sub>2</sub>, TEMPERATUR UND FEUCHTE-SENSOR

Jetzt können durch nur einen Sensor alle relevanten Werte in Räumen gemessen und geregelt werden.



### FASSADENBEDIENEINHEIT WS1000 und KNX Touch One

Diese TouchDisplays sind in zwei Versionen erhältlich und wurden speziell zur Fassadensteuerung entwickelt.

- Das KNX TOUCH ONE beinhaltet die Steuerung von bis zu 8 Fassaden, 60 KNX Funktionen, eine sonnenlichtsichere, blendfreie Oberfläche, 8 über Funkfernbedienungen aufrufbare Funktionen, die über KNX parametrierbar sind, usw.
- Das WS1000 color kann zusätzlich bis zu 22 Fassaden und bis zu 150 KNX-Funktionen verwalten. Sie hat einen analogen Kamera-Eingang. Bilder der angeschlossenen Kamera können über KNX-Telegramme auf einer SD-Karte gespeichert werden. (JPG-Format).



[www.esahmi.com](http://www.esahmi.com)



### MY VISION II

Hier wurde die neue Visualisierungssoftware My Vision II vorgestellt, deren Hauptmerkmal der Assistent zur Erstellung der Software ist. Mit diesem kann in wenigen einfachen Schritten ein Ergebnis erzeugt werden.



[www.empure.de](http://www.empure.de)



### APPLE APP

Im Zusammenspiel mit einem Weinzierl IP Gateway wurde eine Apple APP zur Steuerung von KNX-Systemen entwickelt.

11 0111//11 010110110101 ^1111 10101111111 101011010111  
101 01010 011111\*\*1 10101111111 101111101/110101111001

empure

[www.empure.de](http://www.empure.de)



### PRONTO SCRIPT

Zusätzlich kann das erwähnte EMPURE-WEINZIERL IP Gateway mit Pronto Script auch zur Einbindung der hochwertigen und gelobten Philips Pronto Fernbedienung genutzt werden.

**GIRA**

[www.gira.de](http://www.gira.de)



### CONTROL CLIENT 9'' 19''

Zwei neue TouchDisplays ergänzen die Bedienung von HomeServer/FacilityServer.

# GIRA

[www.gira.de](http://www.gira.de)



## IP ROUTER

Der neue IP-Router hat zwei LAN-Anschlüsse damit zwei IP-Router auch ohne Switch verbunden werden können. Weiterhin bringt er einen SD-Karten-Platz mit, mit dem Telegramme aufgezeichnet oder die Projektdatei hinterlegt werden können.



## HOME/FACILITY SERVER UPDATE

Der HS/FS 3.0 kann nun auch iTunes über IP-Befehle steuern, per App von iPhone/iPad bedient werden, über UPnP-Verbindung zu LOEWE-Produkte aufnehmen, usw.



## TASTENSOR 3

Mit dem Busankoppler 3 und dem Tastensensor 3 kann nun sowohl die linke und rechte Tastenbedienung und auch die mittlere Tastenbedienung genutzt werden.





[www.eib-tab.de](http://www.eib-tab.de)



### BEDIENPANEL MIT BUSANKOPPLER

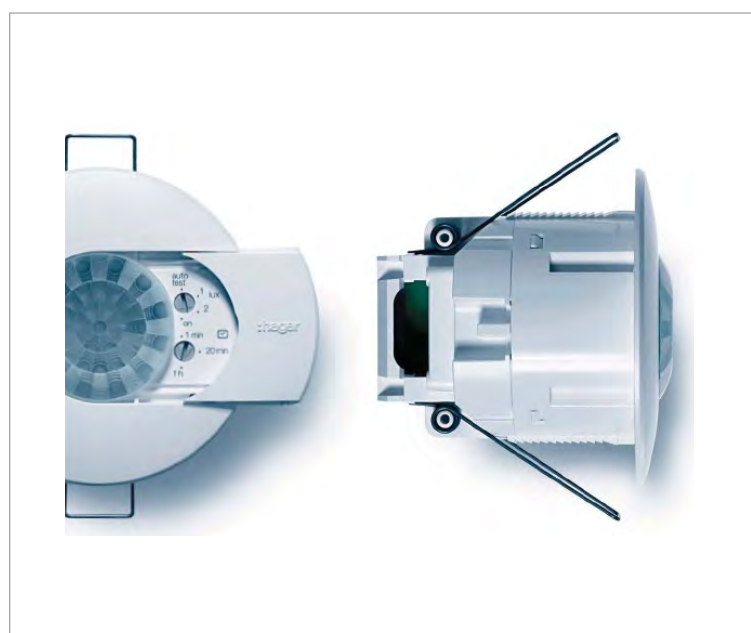
Die robusten ALU-Bedienpanels von GePro wurden weiterentwickelt und beinhalten jetzt einen eigenen Busankoppler.

Als Bediensperre gibt es auch eine Version mit Schlüsselschalter.

Für individuelle Bedieneinheiten nach Kundenwünschen gut geeignet.



[www.hager.es](http://www.hager.es)



### PRÄSENZMELDER

Der neue 360° Präsenzmelder bietet aufgrund des neuen Oberflächendesign einen einfachen Zugang zur Einstellung der Parameter LUX und Zeit.



[www.hager.de](http://www.hager.de)



### KNX RF MEDIENKOPPLER

Der neue RF-Medienkoppler erlaubt nun in bidirektionaler Kommunikation die Programmierung der Geräte.



### DOMOVEA

Diese neue Visualisierung basiert auf einem einfachen und dynamischen Bedienungskonzept.



### ENERGIE-ZÄHLER

Zwei Versionen sind erhältlich (beide mit S0 Ausgang):

- Direktmessung bis 100A.
- Wandler-Messung 50A – 6000A.



[www.iconag.de](http://www.iconag.de)



### B-CON UPDATE

Die B-CON ist nun in einer neuen Hardwareversion verfügbar, die die Erstellung der Visualisierung sehr vereinfacht. Durch das Auswählen einer Funktion werden im Hintergrund bereits automatisch die entsprechenden Visu-Strukturen erzeugt.

Das Alarm-Modul wurde überarbeitet und hat jetzt ein besseres Web-Interface. Der E-Mail-Versand an Blackberrys wurde optimiert.



[www.ingeniumsl.com](http://www.ingeniumsl.com)



### KNX-Busing GATEWAY

Ein neues Gateway zur Verbindung des firmeninternen Bussystems „Busing“ mit KNX wurde angekündigt.

**Intesis**  
software[www.intesis.com](http://www.intesis.com)**ENOCEAN GATEWAY**

Ein bidirektionales Gateway zwischen ENOCEAN RF und KNX STANDARD.

Auch interessant:  
Zur Bedienung von Mitsubishi und Daikin Klimageräten wurden vorkonfigurierte ENOCEAN Gateways vorgestellt.

**KLIMAGERÄTESTEUERUNG**

Verschiedenen Gateways ermöglichen die Steuerung von LG, Samsung, Daikin und Mitsubishi Innengeräten.



[www.ipas-products.com](http://www.ipas-products.com)



### AXESSO AKTUALISIERUNG

Das erfolgreiche Zugangskontrollsystem AXESSO wurde in zwei Punkten verbessert:

- ein neuer Kartenleser für den Außeneinsatz.
- Hotelzimmer-Kartenleser mit neuer Auswerteeinheit, die die eingeführte Karte erkennt und erweiterte Funktionen zur Verfügung stellt.



### BACnet GATEWAY

Hutschienengerät zur Kommunikation zwischen BACnet und KNX.



### COMBRIDGE STUDIO EVOLUTION

Von der bekannten ComBridge Studio Suite Visualisierung abgeleitet, wurde die ComBridge Studio Evolution mit erweitertem Funktionsumfang entwickelt:

- erhebliche Verbesserung der Bedienoberfläche für Windows und andere Desktops mit einem neuen Editor.
- Einbindung verschiedener grafischer Darstellungen, editierbar durch den Endnutzer in Farbe, Größe, Werteanzahl, usw.
- Lastmanagement-Modul (Messwerte, Grafiken, Datenlogger, Verbrauchsvorhersage, Maximumwächter, usw.).
- Integration des RUSSOUND-Multiroom-Systems in KNX.
- Schnittstelle zwischen verschiedenen Bussystemen (OPC, MODBUS, BACnet, usw.).





[www.ipas-products.com](http://www.ipas-products.com)



### COMBRIDGE HCC

Ein neues Mitglied der ComBridge-Familie als Hutschienengerät mit WEB-Server. Es ermöglicht nicht nur die grafische Visualisierung von bis zu 255 Datenpunkten, sondern auch die Verwendung von Logik- und mathematischen Funktionen, Vergleichen, Schaltuhren (Wochen/Jahres) und Szenen.

[www.jung.de](http://www.jung.de)



### RTR IN NEUEM DESIGN

Mit einem neuen Design (invertierte LCD-Anzeige) und zwei Tastsensoren kommt der RTR daher. Auch das Display selbst kann mit zwei Tastsensorfunktionen belegt werden. Zur Erweiterung kann ein weiteres Modul angeschlossen werden, so dass bis zu 8 zusätzliche Funktionen zur Verfügung stehen.

11 0111//11 010110110101 ^1111 10101111111 101011010111  
101 01010 011111\*\*1 10101111111 101111101/110101111001

# JUNG

[www.jung.de](http://www.jung.de)



## LED BEDIENTABLEAU

Aufgeteilt in 3 Spalten mit jeweils 8 Bedientastern und in der Summe 24 RGB-LEDS kommt dieses Tableau daher. Die Status LEDs können in unterschiedlichen Farben (rot, grün, blau) oder Funktionen (blinkend, kontinuierlich) konfiguriert werden.



## FACILITY PILOT UPDATE

Der FacilityPilot (FAP) wurde um einige Funktionen erweitert. Wir möchten hier besonders auf die Steuerung der LOGITECH SqueezeBox und das App für iPhone/iPad hinweisen.

**Lingg & Janke**

[www.lingg-janke.de](http://www.lingg-janke.de)



### IP-SCHALTER

Konventionelle Oberfläche (Kopp) kombiniert mit einem integrierten Busankoppler ermöglicht als 4-fach Basis-Tastsensor eine Erweiterung von bis zu 3 weiteren 4-fach Tastern (ohne Busankoppler, über Flachbandleitung).

Als FacilityWeb-Geräte kann die Bedienungs Oberfläche über einen NK-FW von Lingg & Janke erreicht werden.

**MDT**<sup>®</sup>  
Gebäude  
Automation

[www.mdtautomation.de](http://www.mdtautomation.de)



### KNX PRODUKTPALETTE

Zum ersten Mal präsentiert der deutsche Hersteller MDT Automation sein nahezu komplettes KNX-Produktportfolio:

Systemgeräte, Schaltaktoren, Dimmaktoren  
Jalousieaktoren, Binäreingänge, Logikbaustein,  
USB-Schnittstelle, Tastsensoren, Präsenzmelder und  
Visualisierung

Beachtenswertes Preis-Leistungsverhältnis.

11 0111//11 010110110101 ^1111 10101111111 101011010111  
101 01010 011111\*\*1 10101111111 101111101/110101111001

**merten**

[www.merten.com](http://www.merten.com)

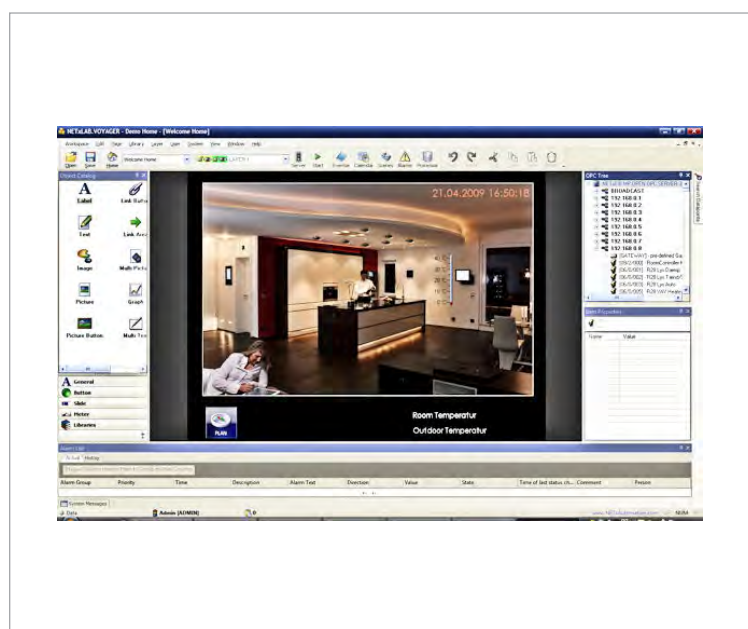


### TOUCH PANEL 7"

Mit dem neuen 7" TouchDisplay hat Merten seinen Katalog erweitert. Diese Display hat ein aktuelleres Design und eine komplette Visualisierungs- und Bedien-Software.

**NETxAutomation**  
Software GmbH

[www.netxautomation.com](http://www.netxautomation.com)

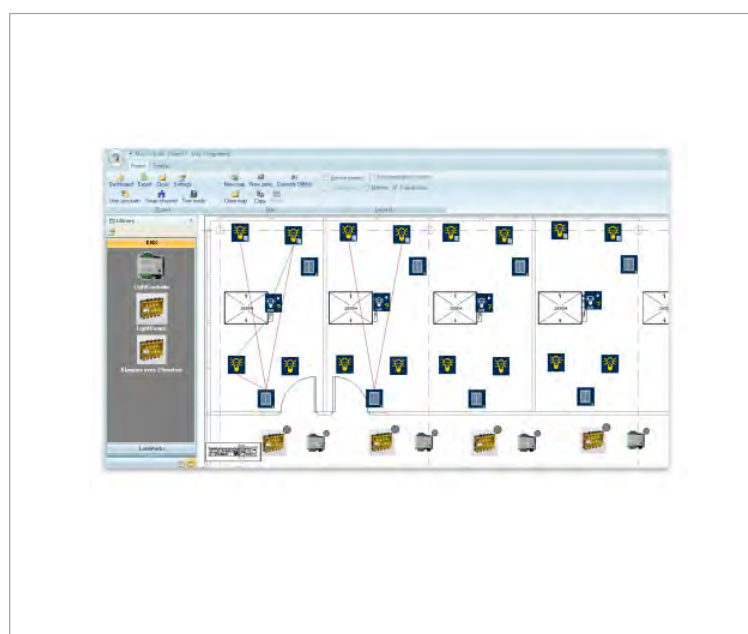


### SMARTVOYAGER

Die neue Software von NETxLAB heißt SmartVoyager und ist für kleinere bis mittlere KNX-Anlagen konzipiert. Die Erstellung der Visualisierung geschieht sehr viel einfacher als beim ebenfalls erhältlichen NETxLAB Voyager Server, der für große KNX-Anlagen konzipiert ist.



[www.newron-system.com](http://www.newron-system.com)



### SCHNITTSTELLEN SOFTWARE

Diese Softwareschmiede entwickelt eine Software zur Zusammenführung unterschiedlicher Systeme mit unterschiedlichen Protokollen. (KNX, LON, BACnet, MBus, MODBUS, OPC).



[www.preussen-automation.eu](http://www.preussen-automation.eu)



### EINGANGS/AUSGANGS Baustein

In diesem (TE großen) Gerät wurden 12 Ausgänge und 12 potenzialfreie Eingänge untergebracht. Im Falle eines Busspannungsausfalls können die Ausgänge über die Eingänge geschaltet werden.



11 0111//11 010110110101 ^1111 10101111111 101011010111  
101 01010 011111\*\*1 10101111111 101111101/110101111001



[www.preussen-automation.eu](http://www.preussen-automation.eu)



### DMX Gateway

Das Gateway dieses Herstellers, der auf eine sehr große Erfahrung in anderen technischen Gebieten zurückgreifen kann, ermöglicht nicht nur die Ansteuerung von bis zu 512 DMX Geräten, sondern auch das Aufrufen und Aufzeichnen von Lichtszenen.

P R O M O V E O<sup>®</sup>

[www.promoveo-technology.com](http://www.promoveo-technology.com)



### PROMOVEO SERVER

PROMOVEO stellt mit seiner „Black-Box“ einen Server mit vorkonfigurierten Visualisierungs-Software für den KNX zur Verfügung. Abgestimmt ist diese für TouchPanels von T2M2.



[www.rademacher.de](http://www.rademacher.de)



### ROLLLADENANTRIEBE

Dieser Rollladenantrieb besitzt einen integrierten Busankoppler. Die Applikation besitzt erweiterte Sicherheitsfunktionen, wenn z.B. ein Antrieb blockiert oder auf ein Hindernis trifft.

Mit diesem Antrieb werden Rollladen-/Jalousieaktoren überflüssig.

**SIEMENS**

[www.siemens.com](http://www.siemens.com)

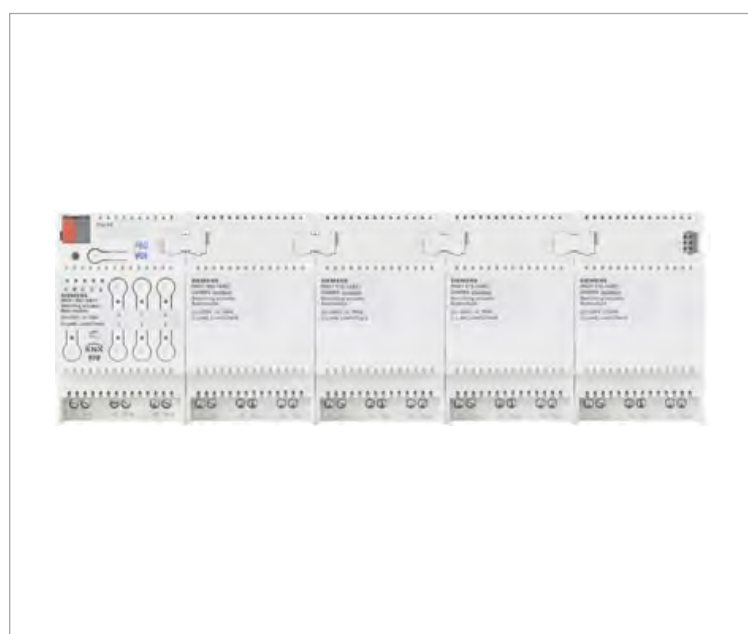


### LOGO! CM

Die LOGO! Reihe ist nun flexibler geworden. Konventionelle Erweiterungsmodule (Ein- und Ausgänge) können mit dem KNX-Kommunikationsmodul kombiniert werden. Die maximal verwendbaren Ein-/Ausgänge werden zwischen dem LOGO! CM den Erweiterungsmodulen aufgeteilt.

**SIEMENS**

[www.siemens.com](http://www.siemens.com)

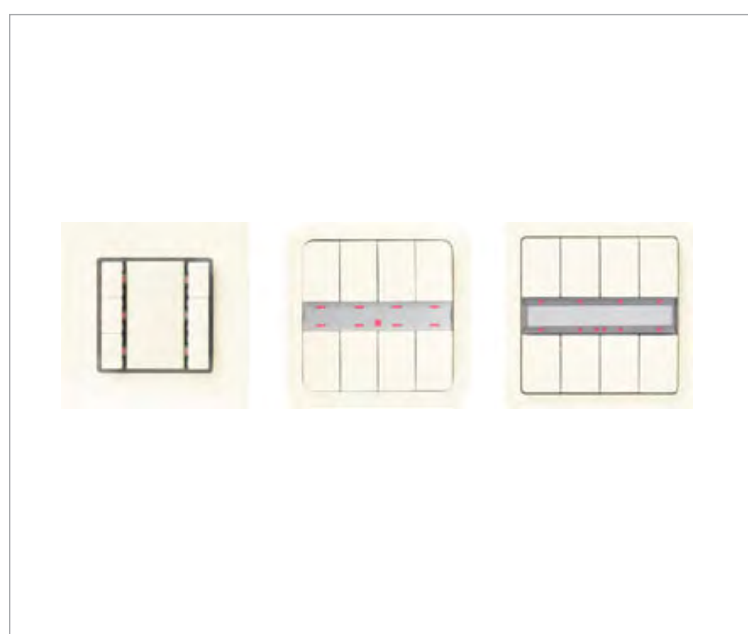


### MODULARE SCHALT- UND DIMMAKTOREN

Ausgehend von einem 3-fach-Grundmodul, welches den Busankoppler beinhaltet, können bis zu 4 Erweiterungen zusätzlich angeschlossen werden (max. 15 Kanäle).

Die Schaltaktoren besitzen nun die Funktionalität zur Strommessung (optimale Auflösung 80mA) pro Kanal, Betriebsstundenzähler, Schaltspielzähler und andere erweiterte Funktionen.

Die 1000W Dimmermodule können parallel geschaltet werden.



### NEUE TASTENSOREN MIT INTEGRIERTER INTELLIGENZ

Verschiedene Designlinien der neuen Tastsensoren kommen mit nur einem Busankopplertyp (BTM) aus. Dadurch können Tastsensoren mit unterschiedlichen Funktionen mit ein und demselben Busankoppler genutzt werden. Dies ist besonders bei nachträglicher Erweiterung an einer Bedienstelle interessant.



### NEUER IP-ROUTER

Der neue IP-Router ist um einiges schneller geworden. Auch kann er jetzt bis zu 4 Tunneling-Verbindungen gleichzeitig aufbauen. Dadurch kann er zusätzlich zu einer Visualisierungsschnittstelle auch gleichzeitig der ETS als Schnittstelle dienen.


[www.somfy.de](http://www.somfy.de)


### JALOUSIEAKTOREN

Zusätzlich zu den gewohnten 230V und 24V Aktoren gibt es auch eine Variante, die direkt mit dem Antrieb kommuniziert. So müssen die exakten Positionen von Behang und Lamelle nicht, wie bei anderen KNX-Aktoren, über Zeitfaktoren berechnet werden.


[www.steinell.de](http://www.steinell.de)


### DUAL-PRÄSENZMELDER MIT HOCHFREQUENZTECHNIK

Dieser im KNX-Markt einzigartige Decken-Präsenzmelder arbeitet nach dem HF-Prinzip. Dadurch ist eine erheblich erweitertes Erfassungsfeld (24m x 3m) überwachbar. Dank der verbauten HD-Technologie kann dieser Melder auch durch Wände, Decken und andere Hindernisse „sehen“. Eine verdeckte Montage ist möglich.

11 0111//11 010110110101 ^1111 10101111111 101011010111  
101 01010 011111\*\*1 10101111111 101111101/110101111001



[www.t2m2.de](http://www.t2m2.de)

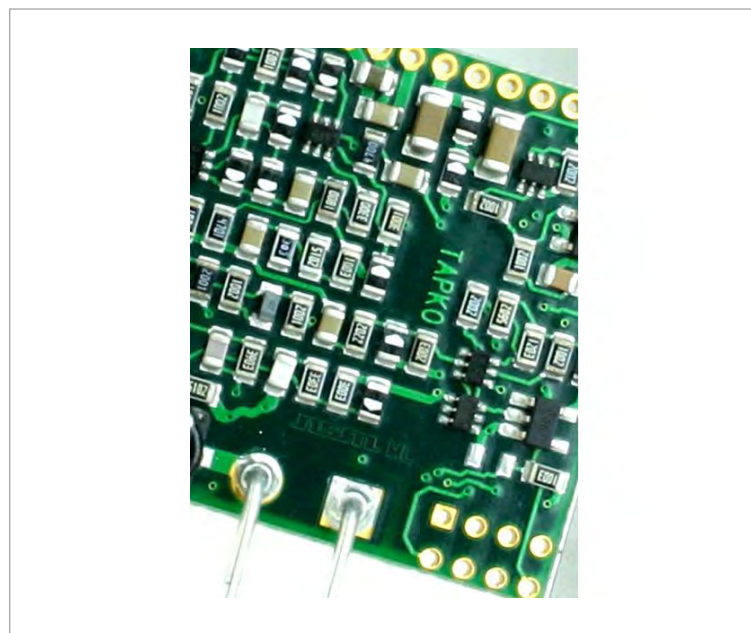


### TOUCH DISPLAYS

Es wird eine eigene Palette an Touch Displays in unterschiedlichen Größen und Designs angeboten. Wand und Desktop-Montage Möglichkeiten sind vorhanden. Auch ein Ersatz für das weit verbreitete und mittlerweile überholte MT701 Display befindet sich im Programm. Es passt in das vorhandene UP-Gehäuse.



[www.tapko.de](http://www.tapko.de)



### EINGENSTÄNDIGER TRANSCEIVER

Als weiteres Gerät ihrer KNX-Produkte für Entwickler, hat Tapko einen revolutionären Transceiver entwickelt. Dieses günstige Bauteil ist auch in der Lage andere Bauteile zu versorgen (40mA, 12VDC).



# tci

[www.tci.de](http://www.tci.de)



## AMENA

In 3,5" und 7" wird dieses neue Display über PoE mit Spannung versorgt. Das heißt, dass mit nur einer Leitung der komplette Anschluss erfolgt. Diese Technik bringt auch gleichzeitig einen sehr geringen Energieverbrauch mit sich.

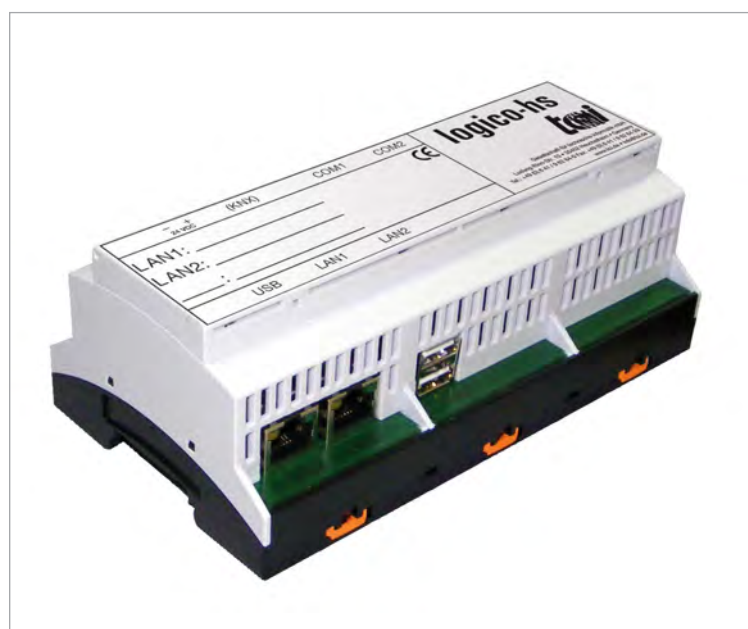
Trotz des kleinen Designs handelt es sich hier um ein für die meisten Anwendungen geeignetes Display in bewährter tci-Optik.



## AMBIENTO MULTITOUCH

Die neue Generation der AMBIENTO-Reihe vereint ein LED-Backlight-Display mit der Multi-Touch-Oberfläche.

Wieder ein innovatives und richtungweisendes Produkt von tci, das es in dieser Art im Markt noch nicht gibt. Auch PoE ist für diese Display möglich.



## EMBEDDED PCS

Tci bietet jetzt nicht nur hochwertige Displays an, sondern auch Klein-PCs für die Hutschiene bis hin zum 19"-Einbau-Gerät.

**theben**

[www.theben.de](http://www.theben.de)



### PlanoCentro PRÄSENZMELDER

PlanoCentro steht für einen planebenen Präsenzmelder zur Deckenmontage. Dank einer neuartigen Spiegeltechnologie kann dieser 360°-Melder mit einer flachen, fast deckenbündigen Linse geliefert werden. (Überwachungsfläche bis zu 100m<sup>2</sup>).



### MULTIFUNKTIONSDISPLAY VARIA

Dieses mit dem reddot design award ausgezeichnete Display ist jetzt auch mit schwarzer Oberfläche erhältlich. Es gibt einige Verbesserungen insbesondere bei der Navigation zwischen und in den 7 Seiten zur KNX-Bedienung. Ebenso können bis zu 8 eigenständige RTR-Funktionen im Gerät genutzt werden.



### UPDATE DER MIX2 AKTOREN

Die bereits bekannte MIX1-Gerätepalette, die eine Kombination von Modulen unterschiedlicher Funktionen erlaubte, wurde erheblich optimiert. Mit der neuen MIX2-Palette (kompatibel mit MIX1-Geräten) ist es erstmals möglich den Busankoppler des Grundmodules in einfachen Schritten vom Gerät zu trennen, so dass eine Montage vor der Parametrierung und eine Programmierung unabhängig der Montage erfolgen kann. Die Verbindung zwischen den Modulen wurde ebenfalls optimiert.

Die Schaltaktoren können eine Stromerkennung durchführen und bringen zwei Grenzwertauswertungen mit.

**trivum** ⓘ[www.trivum.de](http://www.trivum.de)**MULTIROOM STEUERUNG**

Es können nun KNX-Sensoren anderer Hersteller zur Steuerung der Funktionen genutzt werden.

**v:KO**[www.viko.com.tr](http://www.viko.com.tr)**TASTENSOREN**

Die Tastsensoren der Linie Thea wurden erstmals mit KNX-Busankoppler vorgestellt. Es sind elegante und unterschiedliche, eigene Designs (Holz, Alu, Edelstahl, ..) und Tasterkombinationen verfügbar.

11 0111//11 010110110101 ^1111 10101111111 101011010111  
101 01010 011111\*\*1 10101111111 101111101/110101111001



[www.vocali.net](http://www.vocali.net)



### **INVOX**

Diese intelligente Spracherkennungssoftware ist nun auch für deutsche Spracherkennung verfügbar. Es müssen keine Wörter/Begriffe gespeichert werden. Sehr einfach in der Handhabung und mit „natürlicher Stimme“ können KNX-Befehle ausgeführt werden. Mit Windows-Mobile-Geräten und iPhone ebenfalls nutzbar.



[www.warema.com](http://www.warema.com)



### **SOLARSTROM VERSORGTE WETTERSTATION**

Nehmen Sie diese Wetterstation und montieren Sie sie an der Fassade Ihres Gebäudes. Das war's! Selbst versorgend durch Sonnenenergie und Funk als Übertragungsmedium nutzend, schickt sie die Wetterdaten an einen Funk-Empfänger im Haus. Dieser sendet Helligkeits- und Windwerte an den KNX.



Weinzierl Engineering GmbH

[www.weinzierl.de](http://www.weinzierl.de)


### IP BAOS 771 JSON

Eine überarbeitete Version des IP BAOS 717 Gateways wurde vorgestellt. In diesem Fall wurde JSON (JavaScript Object Notation) ergänzt, so dass die Kommunikationsobjekte des Gateways über http-Request Befehle gesteuert werden können. Auch eine Multiuser-Zugriff ist möglich.

# WHD

[www.whd.de](http://www.whd.de)


### IPAD DOCKING STATION

Obwohl das iPad noch nicht in Europa verkauft wird, konnte doch jedermann sehen, dass es eine wichtige Rolle bei der Visualisierung von KNX-Systemen spielen wird. WHD präsentierte eine beeindruckende Docking-Station zur Wandmontage, die sowohl vertikale als auch horizontale Nutzung erlaubt. Weiterhin sind Lautsprecher, Lautstärkeregler und Ladestation integriert.



11 0111//11 010110110101 ^1111 10101111111 101011010111  
101 01010 011111\*\*1 10101111111 101111101/110101111001

# WHD

[www.whd.de](http://www.whd.de)

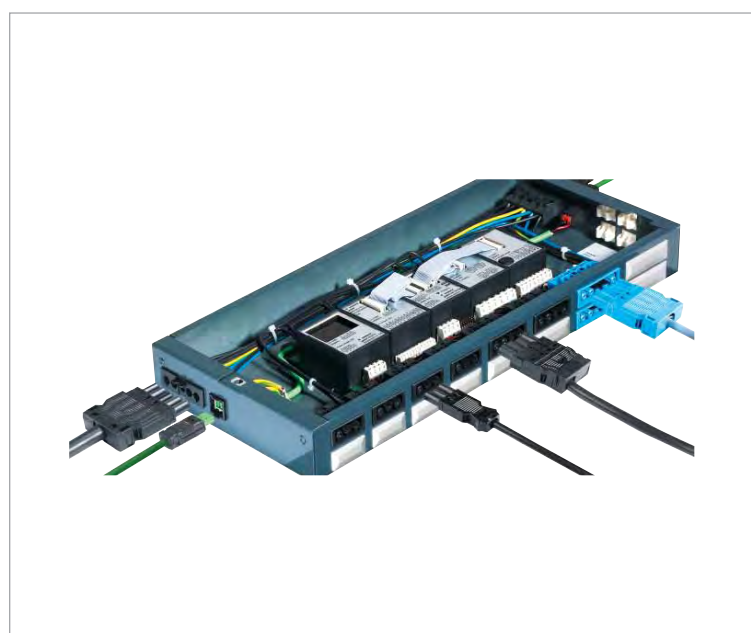


## DAM 4000

Der Abkömmling der DAM 6000 hat auf der light+building das Licht der Technikwelt erblickt. Mit 4 Eingängen (davon 2 in Stereo Cinch) und Ausgängen für 8 Zonen kann das DAM 4000 auch an den KNX angeschlossen werden.

 **wieland**

[www.wieland-electric.de](http://www.wieland-electric.de)



## GESIS SYSTEM RM

Wieland hat die Größe der modularen Aktoren reduziert, um damit für den Einsatz in den überarbeiteten Unterflurkästen mit den einfacheren Anschlussklemmen gerüstet zu sein.

**woertz** [www.woertz.ch](http://www.woertz.ch)**woertz**   
MOELLER **KNX FEHLERSTROM SCHUTZSCHALTER**

Ein komplett in das KNX System integrierbarer Schutzschalter, der über die Ferne reaktiviert werden kann. Im Falle einer andauernden Störung wird erneut ausgelöst und ein Telegramm gesendet.

 **Zennio**[www.zennio.com](http://www.zennio.com)**BEWEGUNGSMELDER**

Immer auf der Suche nach den bestmöglichen und bezahlbaren Lösungen hat Zennio diesen kleinen Bewegungsmelder zur Intergration in den KNX vorgestellt. Angeschlossen wird er an den Eingängen des QUAD (Spannungsversorgung über QUAD), wobei bis zu 2 Bewegungsmelder an einem Kanal betrieben werden können. Ohne eigenen Busankoppler sind die Bewegungsmelder sehr preisgünstig und bis zu 3 weitere Kanäle können frei konfiguriert werden.



www.zennio.com



### KLIC

Nach dem erfolgreichen IRSC-Modul zur Ansteuerung von Klimageräten, stellte Zennio jetzt auch eine bidirektionale Schnittstelle zur Einbindung von DAIKIN Klimageräten im Privatbereich zur Verfügung. Diese Gerät wird im Gegensatz zum IRSC direkt mit der Platine des Innenteils verbunden.



### SKX OPEN AND IRSC OPEN

Ursprünglich für die Integration von Audio/Video-Systemen entwickelt, schaffen diese Geräte noch eine ganze Reihe anderer Verknüpfungsmöglichkeiten. Der IRSC OPEN erlaubt das Senden von Standard-IR Befehlen als Reaktion auf den Empfang eines Gruppentelegramms. Der SKX OPEN arbeitet bidirektional und erlaubt die Umsetzung der Kommunikation von RS232 zu KNX und umgekehrt. Die RS232 Telegramme können durch den Systemintegrator angepasst werden.



### TOUCH-DISPLAY TASTSENSOREN

Die beiden neuen Touch-Tastensoren waren die herausragenden Produkte auf der Messe:

- **ZAS:** 8 Tasten für direkte Funktionen und weitere zur Navigation. Ein intuitives Touch Display mit vielfältigen Funktionen, wie Binäreingänge, IR-Empfänger und RTR-Funktion im brillanten Schwarz-Glas-Design. Mit integriertem Busankoppler zur Montage in nur einer UP-Dsoe.
- **Z41:** Wenn auch nur als Prototyp vorhanden, so zeigt Zennio mit diesem 4,1" Display, was als nächstes zu erwarten ist. Mit einer True-Color-Auflösung (24bit) ist zu rechnen.



[www.zublin.ch](http://www.zublin.ch)



### PRÄSENMELDER

Decken-Präsenzmelder mit 4 unabhängigen PIR-Sensoren, die einzeln über die ETS konfiguriert werden können. Weiterhin gibt es eine sehr umfangreiche Applikation mit erweiterten Funktionen.

light+ building Katalog

#### WICHTIGE HINWEISE / DISCLAIMER

1) Dieser Katalog wurde erstellt, um unsere Kunden über 100 neue, das heißt **erstmalig auf der light+building (11.-16. April 2010) in Frankfurt gezeigten**, Produkte zum Thema KNX-Standard zu informieren. Das einzige Kriterium war das der Neuerscheinung auf der Messe. So wurden einige unzählbare Produkte, die ebenfalls ausgestellt wurden bewusst nicht erwähnt, da diese dem Fachbesucher bereits mehr oder weniger bekannt sind.

2) Die angeführten technischen Informationen wurden im Wesentlichen aus den zum Zeitpunkt der Messe an den Ständen der Hersteller verfügbaren Informationsschriften/Produktbeschreibungen, oder aus den von den Mitarbeitern der Hersteller mündlich übermittelten Informationen erstellt.

Wenn Hersteller an den Ständen Prototypen ausgestellt haben und wir diese in unserem Katalog erwähnen, so besteht keinerlei Rechtsanspruch auf die technischen Daten. Diese können sich bis zur Markteinführung, besonders im Zuge der Zertifizierung, durch den jeweiligen Hersteller auch unangekündigt erheblich ändern.

**Aus diesem Grund distanziert sich die Futurasmus KNX Group ausdrücklich von jeglicher Verantwortung im Zusammenhang mit den gezeigten Produkten in Hinsicht auf eventuelle Druckfehler, Übermittlungsfehler oder Veränderung der technischen Eigenschaften durch die Hersteller.**

Bitte kontaktieren Sie uns per E-Mail über [l+b2010@futurasmus-knxgroup.org](mailto:l+b2010@futurasmus-knxgroup.org), wenn Sie einen Fehler finden, einen Verbesserungsvorschlag unterbreiten möchten oder irgend eine andere Anregung zu diesem Katalog haben.

3) Da auf der Messe bei den meisten Produkten des Katalogs noch **kein Listenpreis und kein Lieferdatum** bekannt gegeben wurde, wurden diese Angaben weggelassen. Wenn Sie Interesse an einem oder mehreren Produkte haben, melden Sie sich bitte einfach bei uns über [support@futurasmus-knxgroup.org](mailto:support@futurasmus-knxgroup.org). Wir werden unser Möglichstes tun, um Ihnen die gewünschten Informationen zu besorgen.



/11 010110110101 ^1111 10101111111 101011010

101 01010 011111\*\*1 10101111111 101111101/1101011110

This catalogue and its content is copyright of Futurasmus KNX Group · © Futurasmus KNX Group 2010. All rights reserved.

All products and company names reproduced in this catalogue which are not the property of or licensed to Futurasmus KNX Group are acknowledged as trademarks of their respective owners.

01010110



11 101010



**futurasmus**  
KNX GROUP

**Futurasmus KNX Group International**  
☎ +44 (0) 20 81444272  
🌐 [www.futurasmus-knxgroup.com](http://www.futurasmus-knxgroup.com)

**Futurasmus KNX Group Deutschland**  
☎ +49 (0) 6201 3899008  
🌐 [www.futurasmus-knxgroup.de](http://www.futurasmus-knxgroup.de)

**Futurasmus KNX Group España**  
☎ +34 965 959511  
🌐 [www.futurasmus-knxgroup.es](http://www.futurasmus-knxgroup.es)