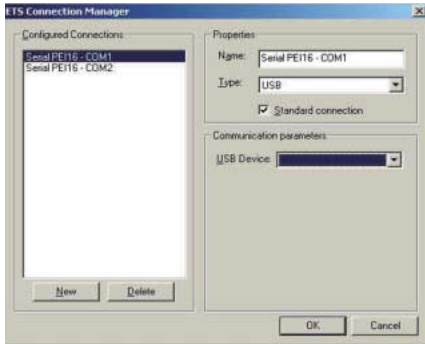




# Wir verbinden Sie richtig

## Die USB-Schnittstelle von ABB STOTZ-KONTAKT



Mit der USB-Schnittstelle USB/S 1.1 sind sie richtig mit dem ABB i-bus® verbunden. Sie ermöglicht die Kommunikation zwischen der ETS 3 und der zu programmierenden ABB i-bus® Anlage. Durch die EIB-LED und die USB-LED wird die Kommunikation zwischen den beiden Bussystemen dargestellt. Die USB/S 1.1 funktioniert ab der neuen ETS3. Die USB-Schnittstelle wird einfach an den ABB i-bus® und anschließend an den USB angeschlossen. Die USB/S 1.1 wird automatisch unter dem PC-Betriebssystem erkannt und installiert.

### Technische Daten

|                      |                                    |
|----------------------|------------------------------------|
| EIB Betriebsspannung | Versorgung über EIB                |
| USB Betriebsspannung | Versorgung über USB                |
| Anschlüsse           |                                    |
| EIB / KNX            | über Busanschlussklemme            |
| USB                  | über USB Buchse                    |
| Schutzart            | IP20 nach EN 60 529                |
| Schutzklasse         | II                                 |
| Montage              | auf Tragschiene nach DIN EN 60 715 |
| Abmessungen          | 90 x 36 x 64 mm (H x B x T)        |
| Breite in TE         | 2 (2 Module à 18 mm)               |
| Gerätetyp            | Reiheneinbaugerät, REG             |

### Bedienung und Anzeige

- EIB-LED in gelb **Leuchtet**, sobald der ABB i-bus® Teilnehmer angeschlossen und betriebsbereit ist.  
**Blinkt**, sobald Telegrammverkehr auf dem ABB i-bus® stattfindet.
- USB-LED in gelb **Leuchtet**, sobald der ABB i-bus® und USB Teilnehmer angeschlossen und betriebsbereit sind.  
**Blinkt**, sobald Telegrammverkehr zwischen USB und ABB i-bus® stattfindet.

### Bestellangaben

#### Auswahltabelle



| Beschreibung                    | Typ       | MB | Erzeugnis-Nr.      | bbn 40 16779<br>EAN | Gewicht<br>1 St. (kg) |
|---------------------------------|-----------|----|--------------------|---------------------|-----------------------|
| USB-Schnittstelle<br>2fach, REG | USB/S 1.1 | 2  | 2CDG 110 008 R0011 | 58921 5             | 0,09                  |



Die Angaben in dieser Druckschrift gelten vorbehaltlich technischer Änderungen.

#### ABB STOTZ-KONTAKT GmbH

Postfach 10 16 80, D-69006 Heidelberg  
Eppelheimer Straße 82, D-69123 Heidelberg  
Telefon (0 62 21) 7 01-607  
Telefax (0 62 21) 7 01-724  
www.abb.de/eib  
www.abb.de/stotz-kontakt

Technische Hotline: (0 62 21) 7 01-434  
E-mail: eib.hotline@de.abb.com